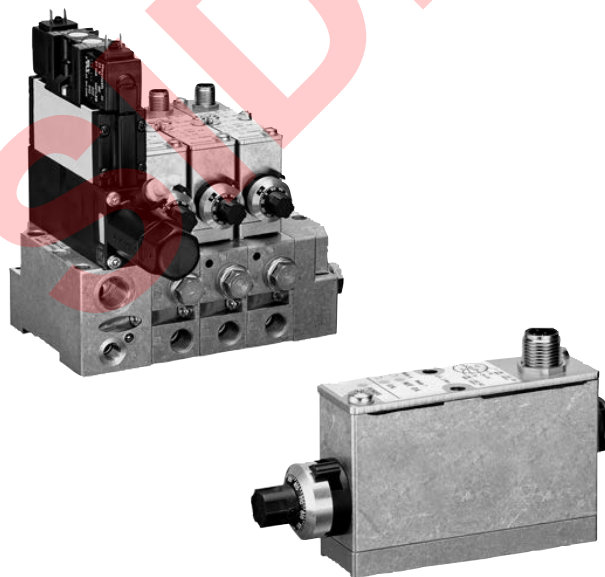


# AVENTICS®

Análisis sensorios ► Control de posición neumático

## Serie MS01

Folleto de catálogo



Análisis sensorios ▶ Control de posición neumático






## Serie MS01

	Control de posición neumático, Serie MS01 ▶ módulo de prueba MS01	4
	Serie MS01 ▶ Bloque de prueba MS01-PA, variante I, con 2 x válvulas distribuidoras 3/2 ▶ placa de conexión dePoliamida, reforzada con fibras de vidrio ▶ viento caliente conectable	6
	Serie MS01 ▶ Bloque de prueba MS01-AL, variante I, con 2 x válvulas distribuidoras 3/2 ▶ placa de conexión defundición aluminio a presión ▶ viento caliente conectable	9
	Serie MS01 ▶ Bloque de prueba MS01-PA, variante II, con válvula distribuidora 5/2 ▶ placa de conexión dePoliamida, reforzada con fibras de vidrio ▶ viento caliente permanente	12
	Serie MS01 ▶ Bloque de prueba MS01-AL, variante II, con válvula distribuidora 5/2 ▶ placa de conexión defundición aluminio a presión ▶ viento caliente permanente	15
<b>Accesorios</b>		
	Válvula distribuidora 2x3/2, Serie CD01-PA ▶ Qn = 700 - 800 l/min ▶ Anchura de válvula de pilotaje previo: 26 mm ▶ NA/NA ▶ conexión por placas ▶ conexión de aire comprimido salida: Placa base DIN ISO 15407-1 ▶ Conexión eléct.: Enchufe, EN 175301-803, forma C ▶ Accionamiento auxiliar manual: encajando ▶ Pilotaje: exterior	18
	Válvula distribuidora 5/2, Serie CD01-PA ▶ Qn = 1010 l/min ▶ Anchura de válvula de pilotaje previo: 26 mm ▶ conexión por placas ▶ conexión de aire comprimido salida: Placa base DIN ISO 15407-1 ▶ Conexión eléct.: Enchufe, EN 175301-803, forma C ▶ Accionamiento auxiliar manual: encajando ▶ Pilotaje: exterior	21
	Placa final izquierda, Placa final derecha ▶ norma: ISO 15407-1 ▶ tamaño de construcción: 26 mm ▶ tipo A ▶ bloqueable ▶ principio de placa base múltiple ▶ Alimentación de presión inversa admisible ▶ con escape colectivo del aire de pilotaje	24
	Placa base, orificios 2 y 4 laterales ▶ norma: ISO 15407-1 ▶ tamaño de construcción: 26 mm ▶ tipo B ▶ conexión de aire comprimido salida: Ø6x1 ▶ bloqueable ▶ Principio de placa base simple ▶ Alimentación de presión inversa admisible	25
	Placa base ▶ norma: ISO 15407-1 ▶ tamaño de construcción: 26 mm ▶ tipo A ▶ conexión de aire comprimido salida: G 1/4 ▶ bloqueable ▶ Principio de placa base simple ▶ Alimentación de presión inversa admisible ▶ con escape colectivo del aire de pilotaje	27
	Placa de entrada ▶ norma: ISO 15407-1 ▶ tamaño de construcción: 26 mm ▶ bloqueable ▶ principio de placa base múltiple ▶ Alimentación de presión inversa admisible ▶ con escape colectivo del aire de pilotaje ▶ para Serie MS01-PA	30
	Placa de entrada ▶ norma: ISO 15407-1 ▶ tamaño de construcción: 26 mm ▶ bloqueable ▶ principio de placa base múltiple ▶ Alimentación de presión inversa admisible ▶ con escape colectivo del aire de pilotaje ▶ para Serie MS01-AL	32

Los números de material marcados en negrita están disponibles en stock en el almacén central de Alemania. Para información más detallada, véase la cesta de la compra

Catálogo de neumática, PDF online, estado 2017-03-31, © AVENTICS S.à r.l., reservado el derecho a modificaciones

Análisis sensorios ▶ Control de posición neumático  
**Serie MS01**

	<p>Manómetros                  ▶ conexión posterior ▶ Color de fondo: Blanco ▶ Color de escala: Negro / Rojo                  ▶ Unidades: bar / psi ▶ adecuado para ATEX</p>	<p>34</p>
	<p>Cable de unión, Serie CN2                  ▶ Enchufe, M12x1, de 5 polos, Codificado A, recto ▶ Hembrilla, M12x1, de 5 polos, Codificado A, recto ▶ para CANopen, DeviceNet ▶ blindado</p>	<p>36</p>
	<p>Tornillo de cierre, junta plana                  ▶ G 1/8 - G 3/8 ▶ FPT-S-RBI</p>	<p>37</p>
	<p>Pieza separadora                  ▶ tipo B ▶ tamaño de construcción:26 mm ▶ para MS01-PA, CD01-PA</p>	<p>38</p>
	<p>Pieza separadora                  ▶ tamaño de construcción:26 mm ▶ para MS01-AL, CD01-PA</p>	<p>39</p>

SIDEX

### Control de posición neumático, Serie MS01 ▶ módulo de prueba MS01



7000024

Certificados	Declaración de conformidad CE
Normas	ISO 15407-1, 26 mm
Dimensión modular	27 mm
Presión de funcionamiento mín./máx.	3 bar / 3,3 bar
Temperatura ambiente mín./máx.	+0 °C / +50 °C
Temperatura del medio mín./máx.	+0 °C / +50 °C
Fluido	Aire comprimido
Tamaño de partículas máx.	5 µm
Contenido de aceite del aire comprimido	0 mg/m³ - 0,1 mg/m³
presión de viento caliente máx.	10 bar
Tipo de protección:2000	IP67
Duración de conexión	100 %
Tensión de servicio DC	24 V
Tolerancia de tensión DC	-10% / +10%
Conexión de aire comprimido	Placa base DIN ISO 15407-1
Materiales:	
Carcasa	Aluminio
Tapa	Acero inoxidable

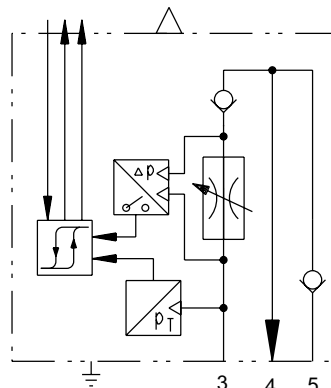
#### Observaciones técnicas

- El punto de condensación de presión se debe situar como mínimo 15 °C por debajo de la temperatura ambiental y del medio, y debe ser como máx. de 3 °C.
- El contenido de aceite del aire comprimido debe permanecer constante durante toda la vida útil.
- Utilice sólo aceites permitidos por AVENTICS, véase capítulo "Información técnica".

Conexión eléctrica	distancia de medición detectable (Ø de tobera 1 mm / 2 mm) mín./máx.	Peso	N° de material
	[mm]	[kg]	
Enchufe, M12, de 5 polos	0,01 / 0,3	0,282	<b>R412011545</b>

La distancia de medición detectable se refiere a un punto de medición por cada módulo de prueba y depende de las condiciones de uso. En las instrucciones de servicio figura más información al respecto.

#### Símbolo de conmutación



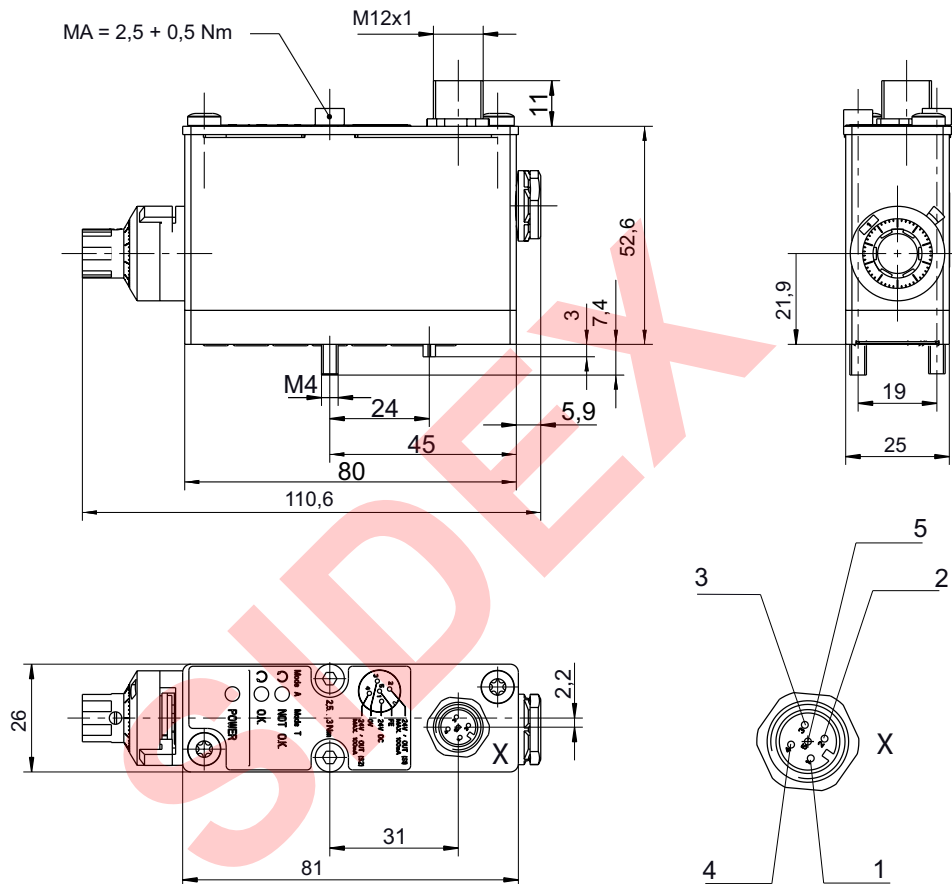
00132590

Los números de material marcados en negrita están disponibles en stock en el almacén central de Alemania. Para información más detallada, véase la cesta de la compra  
Catálogo de neumática, PDF online, estado 2017-03-31, © AVENTICS S.à r.l., reservado el derecho a modificaciones

## Análisis sensorios ▶ Control de posición neumático

### Control de posición neumático, Serie MS01 ▶ módulo de prueba MS01

#### Dimensiones

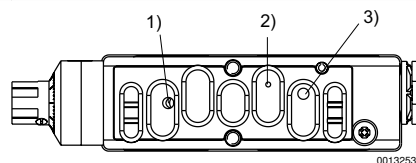


00132535

ocupación de contactos M12:

- contacto 1: 24 V DC
- contacto 2: señal de salida 24 V DC, S1 (presión de funcionamiento), máx. 100 mA
- contacto 3: 0 V
- contacto 4: señal de salida 24 V DC, S2 (comprobación), máx. 100 mA
- contacto 5: FE

#### Interfaz neumática



aplicable para placa base con

calibre según ISO 15407-1

1 = presión de prueba

2 = conexión tobera

3 = presión de viento caliente

Los números de material marcados en negrita están disponibles en stock en el almacén central de Alemania. Para información más detallada, véase la cesta de la compra

Catálogo de neumática, PDF online, estado 2017-03-31, © AVENTICS S.à r.l., reservado el derecho a modificaciones

### Serie MS01

▶ Bloque de prueba MS01-PA, variante I, con 2 x válvulas distribuidoras 3/2 ▶ placa de conexión de Poliamida, reforzada con fibras de vidrio ▶ viento caliente conectable



00132483

Normas	ISO 15407-1, 26 mm
Dimensión modular	27 mm
Presión de funcionamiento mín./máx.	4 bar / 10 bar
Temperatura ambiente mín./máx.	+0 °C / +50 °C
Temperatura del medio mín./máx.	+0 °C / +50 °C
Tipo de protección: con conector eléctrico	IP65
Duración de conexión	100 %
Fluido	Aire comprimido
Tamaño de partículas máx.	5 µm
Contenido de aceite del aire comprimido	0 mg/m³ - 0,1 mg/m³
Conexión eléctrica de válvula	Enchufe, forma C
Conexión eléctrica del módulo de prueba	Enchufe, M12, de 5 polos
Tensión de servicio DC	24 V
Tolerancia de tensión DC	-10% / +10%
Tolerancia de tensión de válvulas	-10% / +10%

#### Materiales:

Placas finales	Aluminio
Junta	Caucho de acrilnitrilo butadieno
Placa de conexión	Poliamida, reforzada con fibras de vidrio

#### Observaciones técnicas

- El punto de condensación de presión se debe situar como mínimo 15 °C por debajo de la temperatura ambiental y del medio, y debe ser como máx. de 3 °C.
- El contenido de aceite del aire comprimido debe permanecer constante durante toda la vida útil.
- Utilice sólo aceites permitidos por AVENTICS, véase capítulo "Información técnica".
- El regulador de presión está preajustado a 3 bar.
- posibilidad de ampliación disponible para válvulas de pilotaje.

Versión	entrada 1	Escape R1	salida 4	escape aire de pilotaje R2	Distancia de medición detectable mín./máx.	Longitud	Peso	N° de material
					[mm]	[mm]	[kg]	
simple	G 1/4	G 1/8	Ø6x1	G 1/8	0,01 / 0,3	88	1,57	<b>3354418750</b>
2x	G 1/4	G 1/8	Ø6x1	G 1/8	0,01 / 0,3	115	1,98	3354418740
triple	G 1/4	G 1/8	Ø6x1	G 1/8	0,01 / 0,3	142	2,39	3354418730
cuádruple	G 1/4	G 1/8	Ø6x1	G 1/8	0,01 / 0,3	169	2,81	3354418720
5x	G 1/4	G 1/8	Ø6x1	G 1/8	0,01 / 0,3	196	3,22	3354418710
6x	G 1/4	G 1/8	Ø6x1	G 1/8	0,01 / 0,3	223	3,63	3354418700
7x	G 1/4	G 1/8	Ø6x1	G 1/8	0,01 / 0,3	250	4,04	R412011208
8x	G 1/4	G 1/8	Ø6x1	G 1/8	0,01 / 0,3	277	4,45	R412011209

conexión neumática: según ISO 228-1

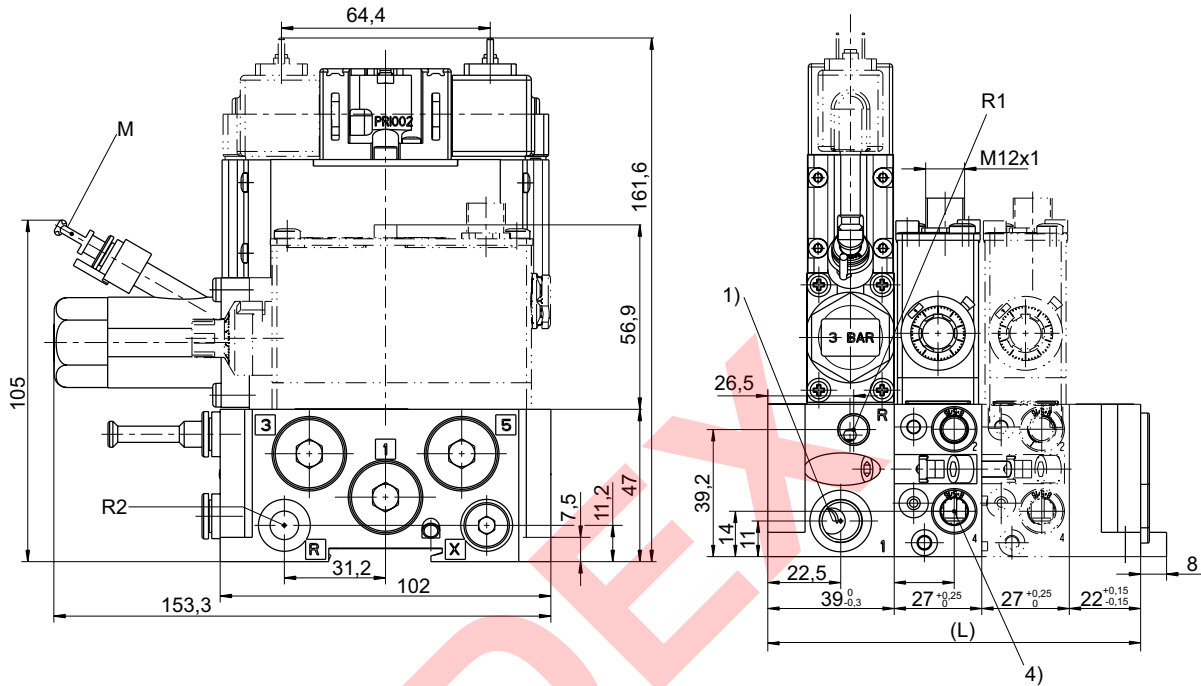
La distancia de medición detectable se refiere a un punto de medición por cada módulo de prueba y depende de las condiciones de uso. En las instrucciones de servicio figura más información al respecto.

Análisis sensorios ▶ Control de posición neumático

Serie MS01

▶ Bloque de prueba MS01-PA, variante I, con 2 x válvulas distribuidoras 3/2 ▶ placa de conexión de Poliamida, reforzada con fibras de vidrio ▶ viento caliente conectable

Dimensiones



1) Presión de funcionamiento

4) 1) presión de alimentación ISO 16030-G1/4 2) conexión 4 (hacia la tobera) para manguera Ø 6x1 3) conexión por enchufe para tubo de plástico 6x1 (manómetro) 4) estrangulador (viento caliente) 5) escape ISO 16030-G1/8

R1) Escape módulo de prueba/conexión aire de bloqueo (máx. 1 bar)

R2) Escape aire de pilotaje

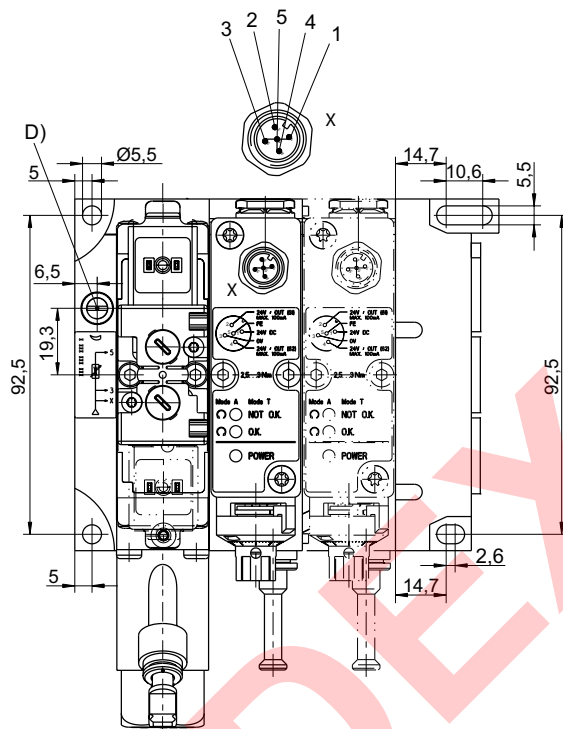
M) Conexión por enchufe para manguera de plástico Ø 6x1 del manómetro

L = longitud

00132345

**Serie MS01**

▶ Bloque de prueba MS01-PA, variante I, con 2 x válvulas distribuidoras 3/2 ▶ placa de conexión de Poliamida, reforzada con fibras de vidrio ▶ viento caliente conectable



00132344

D = estrangulador (presión de viento caliente)

ocupación de contactos M12:

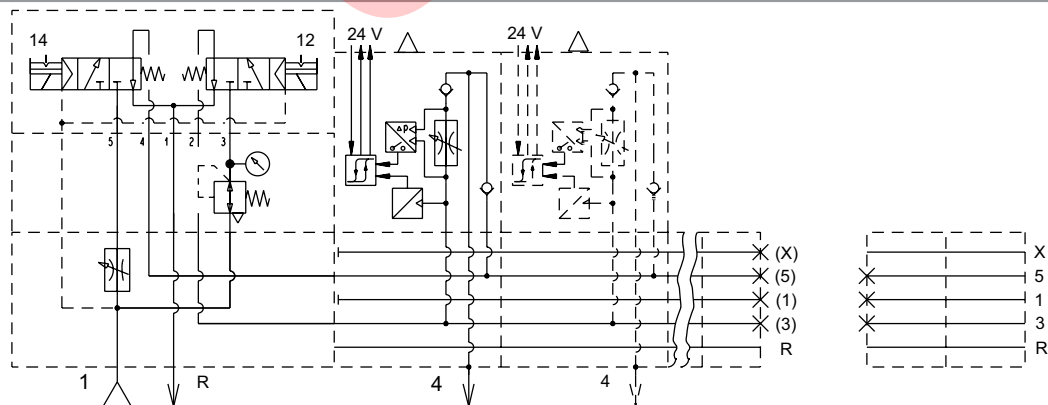
contacto 1: 24 V DC

contacto 2: señal de salida 24 V DC, S1 (presión de funcionamiento), máx. 100 mA

contacto 3: 0 V

contacto 4: señal de salida 24 V DC, S2 (comprobación), máx. 100 mA

contacto 5: FE

**esquema de conexiones**


00132414

lado de válvula 14: viento caliente, conexión 4: tobera de conexión, lado de válvula 12: aire de prueba, conexión EXH: escape, posibilidad de ampliación para válvulas de pilotaje

lado de válvula 12: aire de prueba

conexión R: escape (para R1 y R2, véanse las dimensiones)



## Análisis sensorios ▶ Control de posición neumático

### Serie MS01

▶ Bloque de prueba MS01-AL, variante I, con 2 x válvulas distribuidoras 3/2 ▶ placa de conexión defundición aluminio a presión ▶ viento caliente conectable



00132487

Normas	ISO 15407-1, 26 mm
Dimensión modular	27,1 mm
Presión de funcionamiento mín./máx.	4 bar / 10 bar
Temperatura ambiente mín./máx.	+0 °C / +50 °C
Temperatura del medio mín./máx.	+0 °C / +50 °C
Tipo de protección: con conector eléctrico	IP65
Duración de conexión	100 %
Fluido	Aire comprimido
Tamaño de partículas máx.	5 µm
Contenido de aceite del aire comprimido	0 mg/m <sup>3</sup> - 0,1 mg/m <sup>3</sup>
Conexión eléctrica de válvula	Enchufe, forma C
Conexión eléctrica del módulo de prueba	Enchufe, M12, de 5 polos
Tensión de servicio DC	24 V
Tolerancia de tensión DC	-10% / +10%
Tolerancia de tensión de válvulas	-10% / +10%

**Materiales:**

Placas finales	Aluminio
Junta	Caucho de acrilnitrilo butadieno
Placa de conexión	fundición aluminio a presión

#### Observaciones técnicas

- El punto de condensación de presión se debe situar como mínimo 15 °C por debajo de la temperatura ambiental y del medio, y debe ser como máx. de 3 °C.
- El contenido de aceite del aire comprimido debe permanecer constante durante toda la vida útil.
- Utilice sólo aceites permitidos por AVENTICS, véase capítulo "Información técnica".
- El regulador de presión está preajustado a 3 bar.
- posibilidad de ampliación disponible para válvulas de pilotaje.

Versión	entrada 1	Escape R1	salida 4	escape aire de pilotaje R2	Distancia de medición detectable mín./máx.	Longitud	Peso	Obs.	N° de material
					[mm]				
simple	G 3/8	G 1/8	G 1/4	G 1/8	0,01 / 0,3	93,1	1,69	1)	R412011175
2x	G 3/8	G 1/8	G 1/4	G 1/8	0,01 / 0,3	120,3	2,17	1)	R412011176
triple	G 3/8	G 1/8	G 1/4	G 1/8	0,01 / 0,3	147,4	2,65	1)	R412011177
cuádruple	G 3/8	G 1/8	G 1/4	G 1/8	0,01 / 0,3	174,5	3,12	1)	R412011178
5x	G 3/8	G 1/8	G 1/4	G 1/8	0,01 / 0,3	201,6	3,6	1)	R412011179
6x	G 3/8	G 1/8	G 1/4	G 1/8	0,01 / 0,3	228,7	4,08	1)	R412011180
7x	G 3/8	G 1/8	G 1/4	G 1/8	0,01 / 0,3	255,8	4,56	1)	R412011181
8x	G 3/8	G 1/8	G 1/4	G 1/8	0,01 / 0,3	282,9	5,03	1)	R412011182
simple	3/8 NPT	1/8 NPT	1/4 NPT	1/8 NPT	0,01 / 0,3	93,1	1,69	-	R412011183
2x	3/8 NPT	1/8 NPT	1/4 NPT	1/8 NPT	0,01 / 0,3	120,3	2,17	-	R412011184
triple	3/8 NPT	1/8 NPT	1/4 NPT	1/8 NPT	0,01 / 0,3	147,4	2,65	-	R412011185
cuádruple	3/8 NPT	1/8 NPT	1/4 NPT	1/8 NPT	0,01 / 0,3	174,5	3,12	-	R412011186
5x	3/8 NPT	1/8 NPT	1/4 NPT	1/8 NPT	0,01 / 0,3	201,6	3,6	-	R412011187
6x	3/8 NPT	1/8 NPT	1/4 NPT	1/8 NPT	0,01 / 0,3	228,7	4,08	-	R412011188
7x	3/8 NPT	1/8 NPT	1/4 NPT	1/8 NPT	0,01 / 0,3	255,8	4,56	-	R412011189
8x	3/8 NPT	1/8 NPT	1/4 NPT	1/8 NPT	0,01 / 0,3	282,9	5,03	-	R412011190

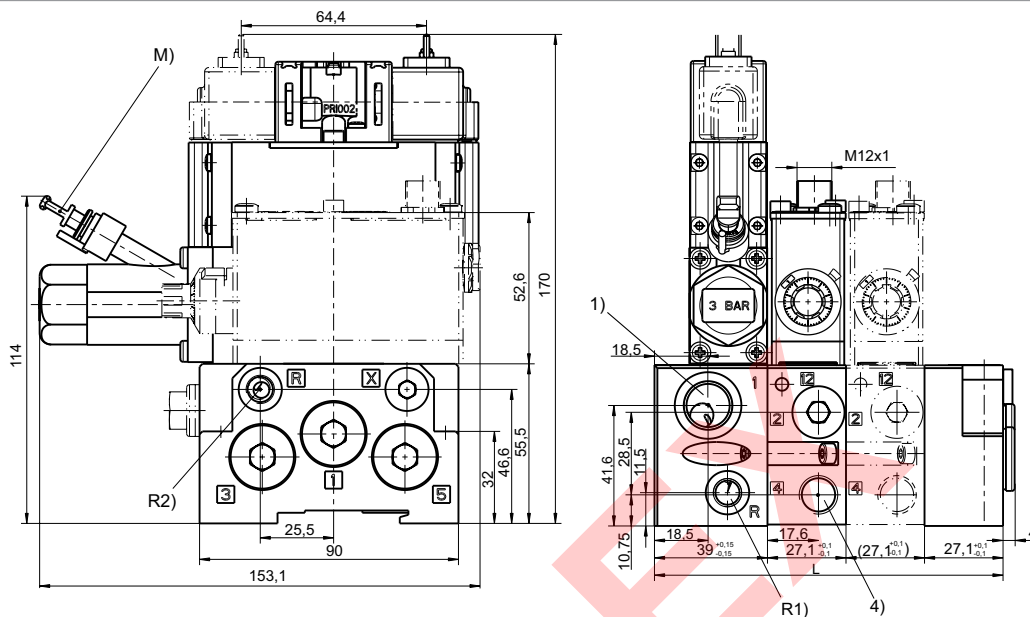
1) conexión neumática: según ISO 228-1

La distancia de medición detectable se refiere a un punto de medición por cada módulo de prueba y depende de las condiciones de uso. En las instrucciones de servicio figura más información al respecto.

Los números de material marcados en negrita están disponibles en stock en el almacén central de Alemania. Para información más detallada, véase la cesta de la compra  
 Catálogo de neumática, PDF online, estado 2017-03-31, © AVENTICS S.à r.l., reservado el derecho a modificaciones

**Serie MS01**

▶ Bloque de prueba MS01-AL, variante I, con 2 x válvulas distribuidoras 3/2 ▶ placa de conexión defundición aluminio a presión ▶ viento caliente conectable

**Dimensiones**


00132342

1) Presión de funcionamiento

4) 1) presión de alimentación ISO 16030-G1/4 2) conexión 4 (hacia la tobera) para manguera Ø 6x1 3) conexión por enchufe para tubo de plástico 6x1 (manómetro) 4) estrangulador (viento caliente) 5) escape ISO 16030-G1/8

R1) Escape módulo de prueba/conexión aire de bloqueo (máx. 1 bar)

R2) Escape aire de pilotaje

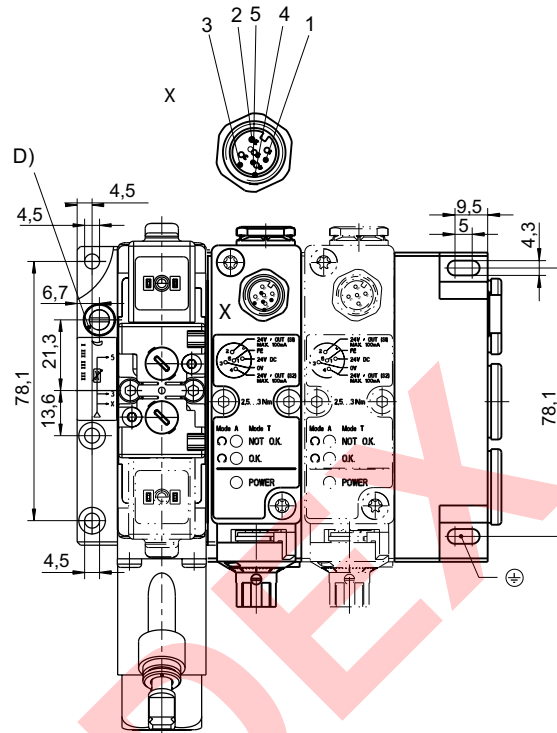
M) Conexión por enchufe para manguera de plástico Ø 6x1 del manómetro

L = longitud

Análisis sensorios ▶ Control de posición neumático

Serie MS01

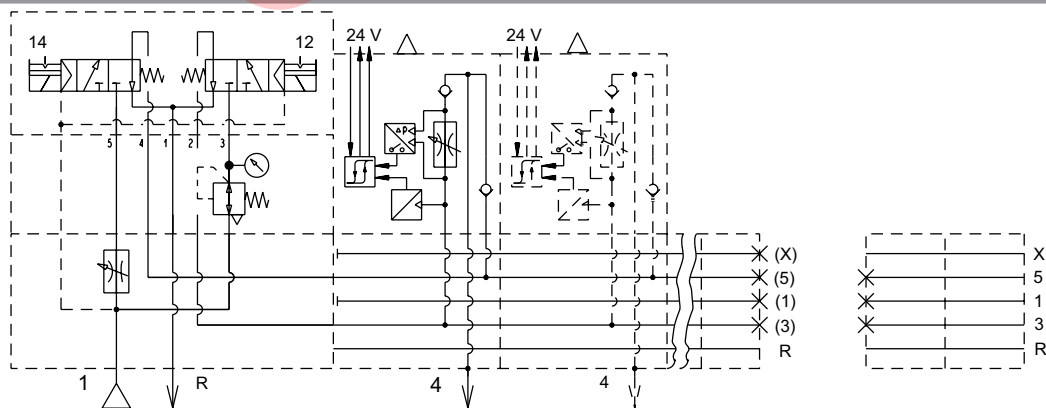
▶ Bloque de prueba MS01-AL, variante I, con 2 x válvulas distribuidoras 3/2 ▶ placa de conexión defundición aluminio a presión ▶ viento caliente conectable



00132341

- D = estrangulador (presión de viento caliente)
- ocupación de contactos M12:
- contacto 1: 24 V DC
- contacto 2: señal de salida 24 V DC, S1 (presión de funcionamiento), máx. 100 mA
- contacto 3: 0 V
- contacto 4: señal de salida 24 V DC, S2 (comprobación), máx. 100 mA
- contacto 5: FE

esquema de conexiones



00132414

lado de válvula 14: viento caliente, conexión 4: tobera de conexión, lado de válvula 12: aire de prueba, conexión EXH: escape, posibilidad de ampliación para válvulas de pilotaje  
 lado de válvula 12: aire de prueba  
 conexión R: escape (para R1 y R2, véanse las dimensiones)

Los números de material marcados en negrita están disponibles en stock en el almacén central de Alemania. Para información más detallada, véase la cesta de la compra  
 Catálogo de neumática, PDF online, estado 2017-03-31, © AVENTICS S.à r.l., reservado el derecho a modificaciones

**Sidex Suministros, S.L.** Polígono Industrial El Tiro, s/n. 30100 Murcia. Teléfono: 968 306 000. E-mail: info@sidex.es

### Serie MS01

▶ Bloque de prueba MS01-PA, variante II, con válvula distribuidora 5/2 ▶ placa de conexión de Poliamida, reforzada con fibras de vidrio ▶ viento caliente permanente



00132495

Normas	ISO 15407-1, 26 mm
Dimensión modular	27 mm
Presión de funcionamiento mín./máx.	4 bar / 10 bar
Temperatura ambiente mín./máx.	+0 °C / +50 °C
Temperatura del medio mín./máx.	+0 °C / +50 °C
Tipo de protección: con conector eléctrico	IP65
Duración de conexión	100 %
Fluido	Aire comprimido
Tamaño de partículas máx.	5 µm
Contenido de aceite del aire comprimido	0 mg/m³ - 0,1 mg/m³
Conexión eléctrica de válvula	Enchufe, forma C
Conexión eléctrica del módulo de prueba	Enchufe, M12, de 5 polos
Tensión de servicio DC	24 V
Tolerancia de tensión DC	-10% / +10%
Tolerancia de tensión de válvulas	-10% / +10%

#### Materiales:

Placas finales	Aluminio
Junta	Caucho de acrilnitrilo butadieno
Placa de conexión	Poliamida, reforzada con fibras de vidrio

#### Observaciones técnicas

- El punto de condensación de presión se debe situar como mínimo 15 °C por debajo de la temperatura ambiental y del medio, y debe ser como máx. de 3 °C.
- El contenido de aceite del aire comprimido debe permanecer constante durante toda la vida útil.
- Utilice sólo aceites permitidos por AVENTICS, véase capítulo "Información técnica".
- El regulador de presión está preajustado a 3 bar.
- posibilidad de ampliación disponible para válvulas de pilotaje.

Versión	entrada 1	Escape R1	salida 4	escape aire de pilotaje R2	Distancia de medición detectable mín./máx.	Longitud	Peso	N° de material
					[mm]	[mm]	[kg]	
simple	G 1/4	G 1/8	Ø6x1	G 1/8	0,01 / 0,3	88	1,52	R412003461
2x	G 1/4	G 1/8	Ø6x1	G 1/8	0,01 / 0,3	115	1,93	R412003462
triple	G 1/4	G 1/8	Ø6x1	G 1/8	0,01 / 0,3	142	2,34	R412003463
cuádruple	G 1/4	G 1/8	Ø6x1	G 1/8	0,01 / 0,3	169	2,76	R412003464
5x	G 1/4	G 1/8	Ø6x1	G 1/8	0,01 / 0,3	196	3,17	R412003465
6x	G 1/4	G 1/8	Ø6x1	G 1/8	0,01 / 0,3	223	3,58	R412003466
7x	G 1/4	G 1/8	Ø6x1	G 1/8	0,01 / 0,3	250	3,99	R412011212
8x	G 1/4	G 1/8	Ø6x1	G 1/8	0,01 / 0,3	277	4,4	R412011213

conexión neumática: según ISO 228-1

La distancia de medición detectable se refiere a un punto de medición por cada módulo de prueba y depende de las condiciones de uso. En las instrucciones de servicio figura más información al respecto.

Los números de material marcados en negrita están disponibles en stock en el almacén central de Alemania. Para información más detallada, véase la cesta de la compra

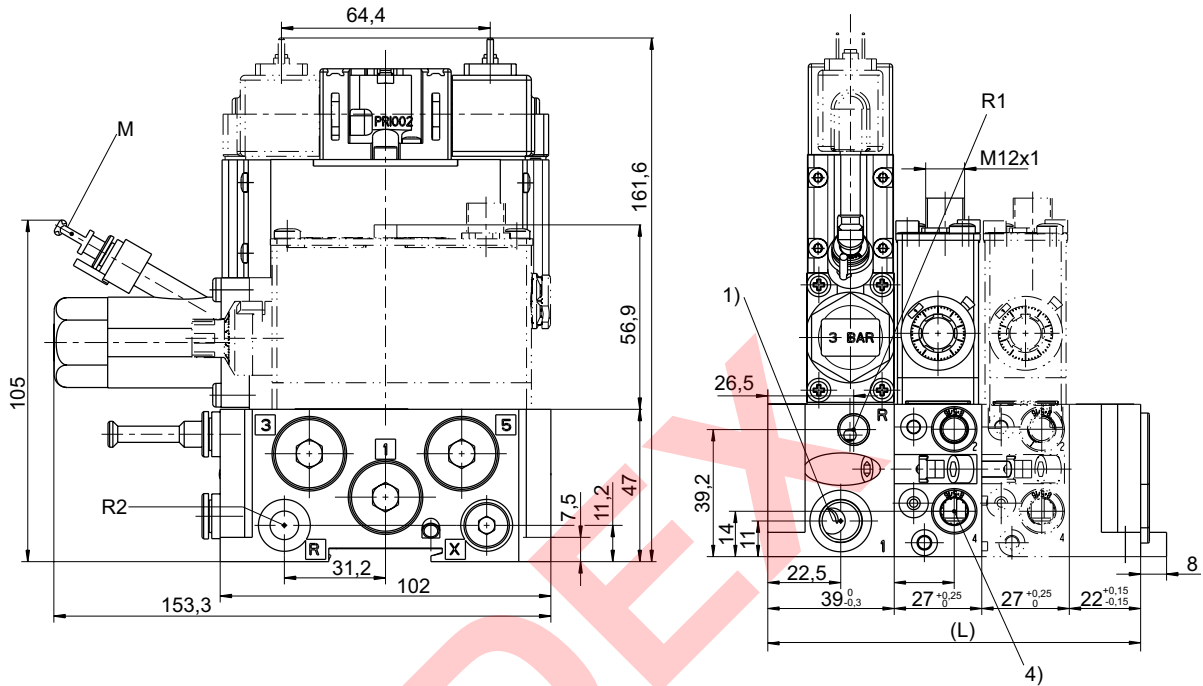
Catálogo de neumática, PDF online, estado 2017-03-31, © AVENTICS S.à r.l., reservado el derecho a modificaciones

Análisis sensorios ▶ Control de posición neumático

Serie MS01

▶ Bloque de prueba MS01-PA, variante II, con válvula distribuidora 5/2 ▶ placa de conexión de Poliamida, reforzada con fibras de vidrio ▶ viento caliente permanente

Dimensiones

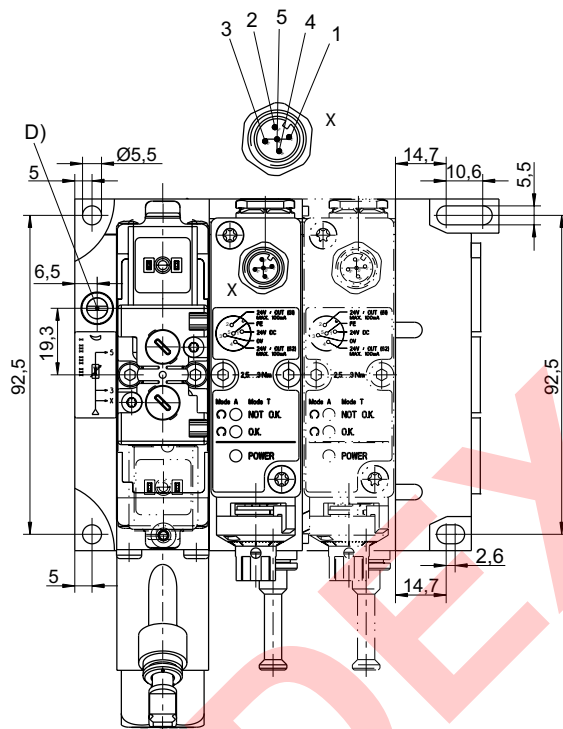


00132345

- 1) Presión de funcionamiento
- 4) 1) presión de alimentación ISO 16030-G1/4 2) conexión 4 (hacia la tobera) para manguera Ø 6x1 3) conexión por enchufe para tubo de plástico 6x1 (manómetro) 4) estrangulador (viento caliente) 5) escape ISO 16030-G1/8
- R1) Escape módulo de prueba/conexión aire de bloqueo (máx. 1 bar)
- R2) Escape aire de pilotaje
- M) Conexión por enchufe para manguera de plástico Ø 6x1 del manómetro
- L = longitud

**Serie MS01**

▶ Bloque de prueba MS01-PA, variante II, con válvula distribuidora 5/2 ▶ placa de conexión de Poliamida, reforzada con fibras de vidrio ▶ viento caliente permanente



00132344

D = estrangulador (presión de viento caliente)

ocupación de contactos M12:

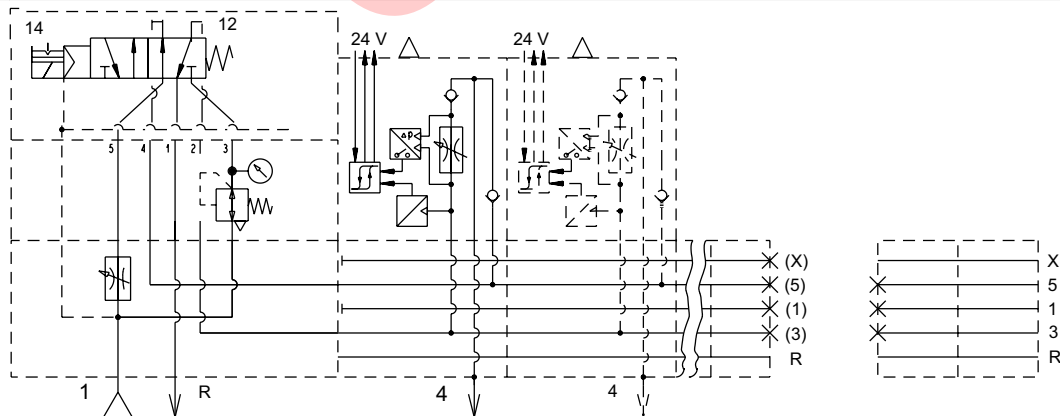
contacto 1: 24 V DC

contacto 2: señal de salida 24 V DC, S1 (presión de funcionamiento), máx. 100 mA

contacto 3: 0 V

contacto 4: señal de salida 24 V DC, S2 (comprobación), máx. 100 mA

contacto 5: FE

**esquema de conexiones**


00132413

lado de válvula 14: aire de prueba

conexión 4: tobera de conexión

lado de válvula 12: viento caliente

conexión R: escape (para R1 y R2, véanse las dimensiones)

Los números de material marcados en negrita están disponibles en stock en el almacén central de Alemania. Para información más detallada, véase la cesta de la compra

Catálogo de neumática, PDF online, estado 2017-03-31, © AVENTICS S.à r.l., reservado el derecho a modificaciones

## Análisis sensorios ▶ Control de posición neumático

### Serie MS01

▶ Bloque de prueba MS01-AL, variante II, con válvula distribuidora 5/2 ▶ placa de conexión defundición aluminio a presión ▶ viento caliente permanente



00132494

Normas	ISO 15407-1, 26 mm
Dimensión modular	27,1 mm
Presión de funcionamiento mín./máx.	4 bar / 10 bar
Temperatura ambiente mín./máx.	+0 °C / +50 °C
Temperatura del medio mín./máx.	+0 °C / +50 °C
Tipo de protección: con conector eléctrico	IP65
Duración de conexión	100 %
Fluido	Aire comprimido
Tamaño de partículas máx.	5 µm
Contenido de aceite del aire comprimido	0 mg/m <sup>3</sup> - 0,1 mg/m <sup>3</sup>
Conexión eléctrica de válvula	Enchufe, forma C
Conexión eléctrica del módulo de prueba	Enchufe, M12, de 5 polos
Tensión de servicio DC	24 V
Tolerancia de tensión DC	-10% / +10%
Tolerancia de tensión de válvulas	-10% / +10%

#### Materiales:

Placas finales	Aluminio
Junta	Caucho de acrilnitrilo butadieno
Placa de conexión	fundición aluminio a presión

#### Observaciones técnicas

- El punto de condensación de presión se debe situar como mínimo 15 °C por debajo de la temperatura ambiental y del medio, y debe ser como máx. de 3 °C.
- El contenido de aceite del aire comprimido debe permanecer constante durante toda la vida útil.
- Utilice sólo aceites permitidos por AVENTICS, véase capítulo "Información técnica".
- El regulador de presión está preajustado a 3 bar.
- posibilidad de ampliación disponible para válvulas de pilotaje.

Versión	entrada 1	Escape R1	salida 4	escape aire de pilotaje R2	Distancia de medición detectable mín./máx.	Longitud	Peso	Obs.	N° de material
					[mm]				
simple	G 3/8	G 1/8	G 1/4	G 1/8	0,01 / 0,3	93,1	1,64	1)	R412011191
2x	G 3/8	G 1/8	G 1/4	G 1/8	0,01 / 0,3	120,3	2,12	1)	R412011192
triple	G 3/8	G 1/8	G 1/4	G 1/8	0,01 / 0,3	147,4	2,6	1)	R412011193
cuádruple	G 3/8	G 1/8	G 1/4	G 1/8	0,01 / 0,3	174,5	3,07	1)	R412011194
5x	G 3/8	G 1/8	G 1/4	G 1/8	0,01 / 0,3	201,6	3,55	1)	R412011195
6x	G 3/8	G 1/8	G 1/4	G 1/8	0,01 / 0,3	228,7	4,03	1)	R412011196
7x	G 3/8	G 1/8	G 1/4	G 1/8	0,01 / 0,3	255,8	4,51	1)	R412011197
8x	G 3/8	G 1/8	G 1/4	G 1/8	0,01 / 0,3	282,9	4,98	1)	R412011198
simple	3/8 NPT	1/8 NPT	1/4 NPT	1/8 NPT	0,01 / 0,3	93,1	1,64	-	R412011199
2x	3/8 NPT	1/8 NPT	1/4 NPT	1/8 NPT	0,01 / 0,3	120,3	2,12	-	R412011200
triple	3/8 NPT	1/8 NPT	1/4 NPT	1/8 NPT	0,01 / 0,3	147,4	2,6	-	R412011201
cuádruple	3/8 NPT	1/8 NPT	1/4 NPT	1/8 NPT	0,01 / 0,3	174,5	3,07	-	R412011202
5x	3/8 NPT	1/8 NPT	1/4 NPT	1/8 NPT	0,01 / 0,3	201,6	3,55	-	R412011203
6x	3/8 NPT	1/8 NPT	1/4 NPT	1/8 NPT	0,01 / 0,3	228,7	4,03	-	R412011204
7x	3/8 NPT	1/8 NPT	1/4 NPT	1/8 NPT	0,01 / 0,3	255,8	4,51	-	R412011205
8x	3/8 NPT	1/8 NPT	1/4 NPT	1/8 NPT	0,01 / 0,3	282,9	4,98	-	R412011206

1) conexión neumática: según ISO 228-1

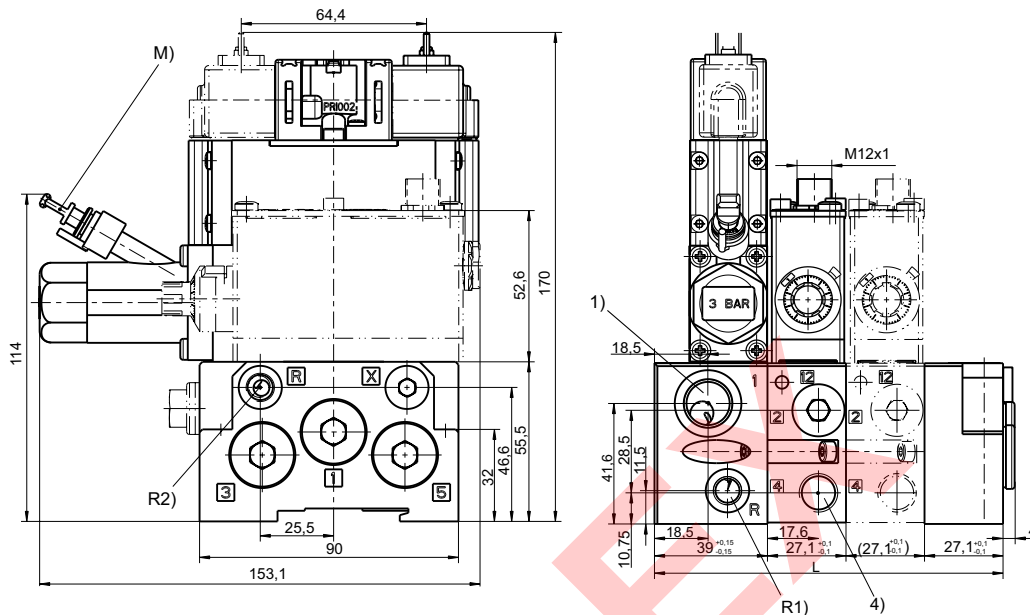
La distancia de medición detectable se refiere a un punto de medición por cada módulo de prueba y depende de las condiciones de uso. En las instrucciones de servicio figura más información al respecto.

Los números de material marcados en negrita están disponibles en stock en el almacén central de Alemania. Para información más detallada, véase la cesta de la compra

Catálogo de neumática, PDF online, estado 2017-03-31, © AVENTICS S.à r.l., reservado el derecho a modificaciones

**Serie MS01**

▶ Bloque de prueba MS01-AL, variante II, con válvula distribuidora 5/2 ▶ placa de conexión defundición aluminio a presión ▶ viento caliente permanente

**Dimensiones**


00132342

1) Presión de funcionamiento

4) 1) presión de alimentación ISO 16030-G1/4 2) conexión 4 (hacia la tobera) para manguera Ø 6x1 3) conexión por enchufe para tubo de plástico 6x1 (manómetro) 4) estrangulador (viento caliente) 5) escape ISO 16030-G1/8

R1) Escape módulo de prueba/conexión aire de bloqueo (máx. 1 bar)

R2) Escape aire de pilotaje

M) Conexión por enchufe para manguera de plástico Ø 6x1 del manómetro

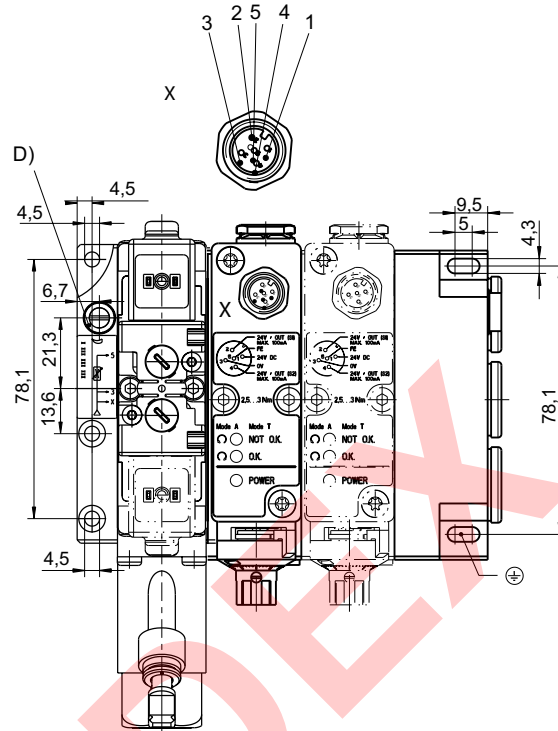
L = longitud



Análisis sensorios ▶ Control de posición neumático

Serie MS01

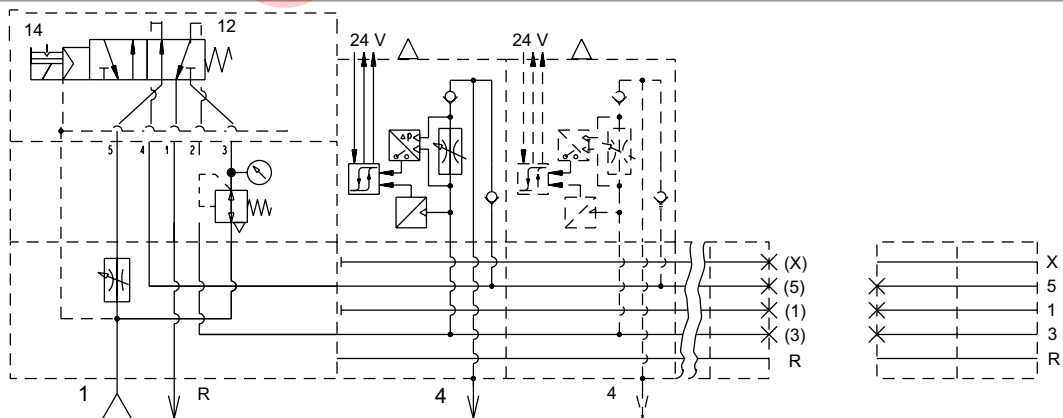
▶ Bloque de prueba MS01-AL, variante II, con válvula distribuidora 5/2 ▶ placa de conexión defundición aluminio a presión ▶ viento caliente permanente



00132341

- D = estrangulador (presión de viento caliente)
- ocupación de contactos M12:
- contacto 1: 24 V DC
- contacto 2: señal de salida 24 V DC, S1 (presión de funcionamiento), máx. 100 mA
- contacto 3: 0 V
- contacto 4: señal de salida 24 V DC, S2 (comprobación), máx. 100 mA
- contacto 5: FE

esquema de conexiones



00132413

- lado de válvula 14: aire de prueba
- conexión 4: tobera de conexión
- lado de válvula 12: viento caliente
- conexión R: escape (para R1 y R2, véanse las dimensiones)

Los números de material marcados en negrita están disponibles en stock en el almacén central de Alemania. Para información más detallada, véase la cesta de la compra  
 Catálogo de neumática, PDF online, estado 2017-03-31, © AVENTICS S.à r.l., reservado el derecho a modificaciones

**Serie MS01**  
**Accesorios**
**Válvula distribuidora 2x3/2, Serie CD01-PA**

▶ Qn = 700 - 800 l/min ▶ Anchura de válvula de pilotaje previo: 26 mm ▶ NA/NA ▶ conexión por placas  
 ▶ conexión de aire comprimido salida: Placa base DIN ISO 15407-1 ▶ Conexión eléct.: Enchufe, EN 175301-803, forma C ▶ Accionamiento auxiliar manual: encajando ▶ Pilotaje: exterior



Normas	ISO 15407-1, 26 mm
Certificados	Sin sustancias que afecten a la humectación de la pintura
Tipo	Válvula de corredera manual, sin intersecciones
Principio de obturación	hermetizante suave
Presión de pilotaje mín./máx.	-- / 10 bar
Temperatura ambiente mín./máx.	-15 °C / +50 °C
Temperatura del medio mín./máx.	-15 °C / +50 °C
Fluido	Aire comprimido
Tamaño de partículas máx.	50 µm
Contenido de aceite del aire comprimido	0 mg/m³ - 5 mg/m³
Conexiones de aire comprimido	Placa base DIN ISO 15407-1
Conexión de aire comprimido	Según ISO 15407-1 con escape colectivo del aire de pilotaje
Norma conexión eléct.	EN 175301-803, forma C
Tipo de protección Con conexión	IP65
Duración de conexión	100 %
Tornillo de fijación	M4 con hexágono interior
Par de apriete del tornillo de fijación	2,5 Nm
Peso	0,25 kg
Materiales:	
Carcasa	Poliamida; Polioximetileno
Juntas	Caucho de acrilnitrilo butadieno

**Observaciones técnicas**

- La presión de pilotaje mín. debe alcanzarse, ya que, de lo contrario, podrían producirse conexiones erróneas y, dado el caso, un fallo de válvulas.
- El punto de condensación de presión se debe situar como mínimo 15 °C por debajo de la temperatura ambiental y del medio, y debe ser como máx. de 3 °C.
- El contenido de aceite del aire comprimido debe permanecer constante durante toda la vida útil.
- Utilice sólo aceites permitidos por AVENTICS, véase capítulo "Información técnica".
- Las versiones con una tensión inferior a 50 V DC no disponen de contacto de puesta a tierra.

Tensión de servicio	Tolerancia de tensión	Consumo de potencia
DC	DC	DC
		W
24 V	-10% / +10%	1,6

## Análisis sensorios ▶ Control de posición neumático

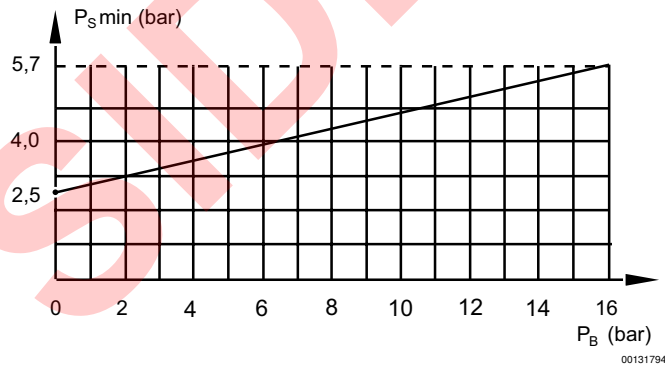
### Serie MS01 Accesorios

		AAM	Conexión de aire comprimido				Tensión de servicio	Consumo de potencia	Valor de caudal	N° de material
			salida	Escape	Pilotaje entrada	Pilotaje Escape				
	NA/NA		Placa base DIN ISO 15407-1	Placa base DIN ISO 15407-1	Placa base DIN ISO 15407-1	Placa base DIN ISO 15407-1	24 V	1,6	800	<b>5763960220</b>

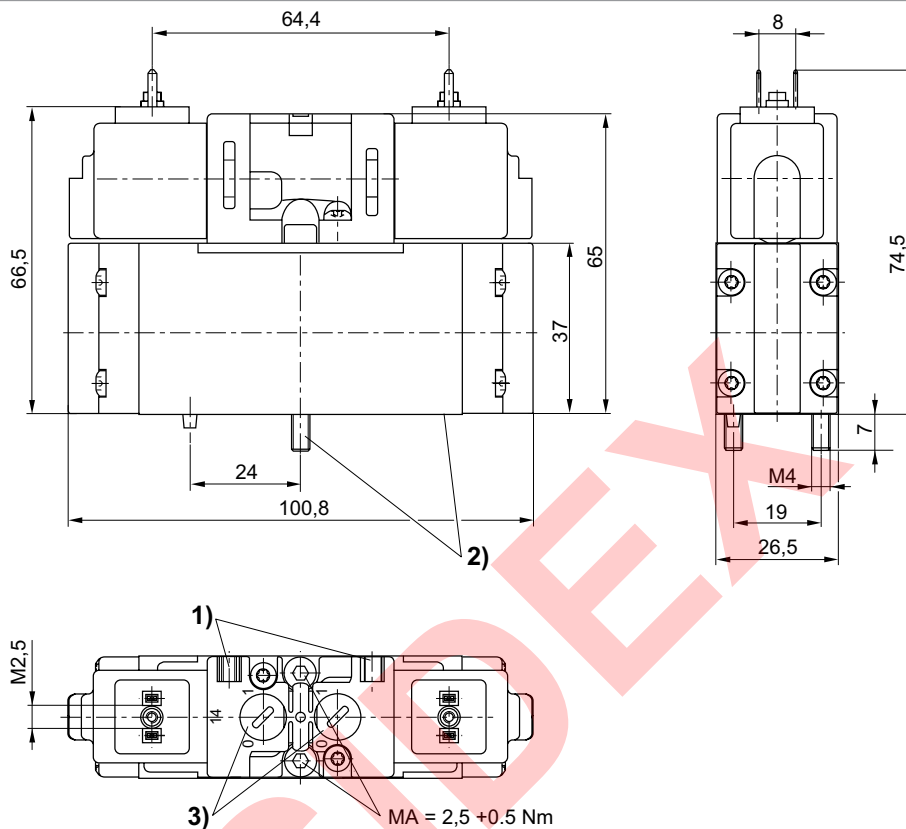
N° de material	Valor de caudal	Presión de funcionamiento mín/máx	Tiempo de conexión	Tiempo de desconexión	Obs.
	Qn 2>3				
	[l/min]	[bar]	[ms]	[ms]	
<b>5763960220</b>	700	0 / 16	26	34	1)

1) Presión de pilotaje externa: véase el diagrama  
Caudal nominal Qn a 6 bar y  $\Delta p = 1$  bar  
AAM = accionamiento auxiliar manual

#### Presión de pilotaje mínima de válvulas de pilotaje previo externo (en función de la presión de funcionamiento)



P<sub>B</sub> = Presión de funcionamiento  
P<sub>S</sub> = presión de pilotaje

**Serie MS01**
**Accesorios**
**Dimensiones**


D576\_399

1) posibilidad de fijación para rótulo indicador 2) tornillos y juntas a prueba de pérdida 3) accionamiento auxiliar manual

**Serie MS01**  
**Accesorios**

**Válvula distribuidora 5/2, Serie CD01-PA**

▶ Qn = 1010 l/min ▶ Anchura de válvula de pilotaje previo: 26 mm ▶ conexión por placas ▶ conexión de aire comprimido salida: Placa base DIN ISO 15407-1 ▶ Conexión eléct.: Enchufe, EN 175301-803, forma C  
 ▶ Accionamiento auxiliar manual: encajando ▶ Pilotaje: exterior



P576\_506

Normas	ISO 15407-1, 26 mm
Certificados	Sin sustancias que afecten a la humectación de la pintura
Tipo	Válvula de corredera manual, sin intersecciones
Principio de obturación	hermetizante suave
Temperatura ambiente mín./máx.	-15 °C / +50 °C
Temperatura del medio mín./máx.	-15 °C / +50 °C
Fluido	Aire comprimido
Tamaño de partículas máx.	50 µm
Contenido de aceite del aire comprimido	0 mg/m³ - 5 mg/m³
Caudal nominal Qn	1010 l/min
Caudal nominal 1 ▶ 2	1010 l/min
Caudal nominal 2 ▶ 3	1010 l/min
Conexiones de aire comprimido	Placa base DIN ISO 15407-1
Conexión de aire comprimido	Según ISO 15407-1 con escape colectivo del aire de pilotaje
Norma conexión eléct.	EN 175301-803, forma C
Tipo de protección Con conexión	IP65
Duración de conexión	100 %
Tornillo de fijación	M4 con hexágono interior
Par de apriete del tornillo de fijación	2,5 Nm
Peso	0,21 kg
Materiales:	
Carcasa	Poliamida; Polioximetileno
Juntas	Caucho de acrilnitrilo butadieno

**Observaciones técnicas**

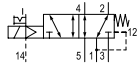
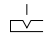
- La presión de pilotaje mín. debe alcanzarse, ya que, de lo contrario, podrían producirse conexiones erróneas y, dado el caso, un fallo de válvulas.
- El punto de condensación de presión se debe situar como mínimo 15 °C por debajo de la temperatura ambiental y del medio, y debe ser como máx. de 3 °C.
- El contenido de aceite del aire comprimido debe permanecer constante durante toda la vida útil.
- Utilice sólo aceites permitidos por AVENTICS, véase capítulo "Información técnica".
- Las versiones con una tensión inferior a 50 V DC no disponen de contacto de puesta a tierra.

Tensión de servicio	Tolerancia de tensión	Consumo de potencia
DC	DC	DC
		W
24 V	-10% / +10%	1,6

Los números de material marcados en negrita están disponibles en stock en el almacén central de Alemania. Para información más detallada, véase la cesta de la compra  
 Catálogo de neumática, PDF online, estado 2017-03-31, © AVENTICS S.à r.l., reservado el derecho a modificaciones

## Serie MS01

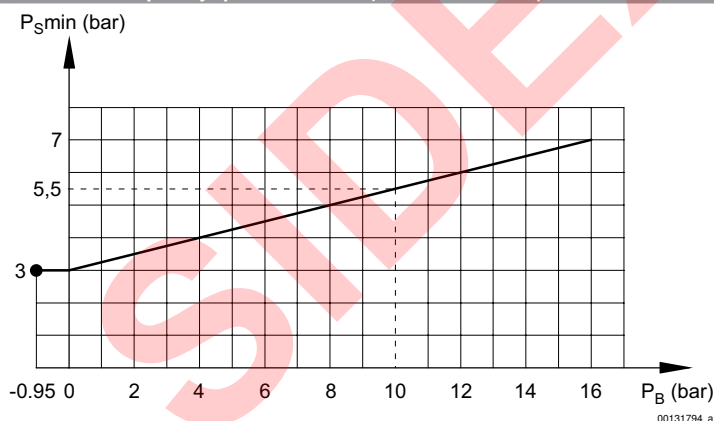
## Accesorios

	AAM	Conexión de aire comprimido				Ten- sión de servi- cio	Consumo de potencia	Presión de funciona- miento mín/ máx	N° de material
		salida	Escape	Pilotaje entrada	Pilotaje Escape				
		Placa base DIN ISO 15407-1	Placa base DIN ISO 15407-1	Placa base DIN ISO 15407-1	Placa base DIN ISO 15407-1	24 V	1,6 [W]	0 / 16 [bar]	<b>5763600220</b>

N° de material	Presión de pilotaje mín./ máx.	Tiempo de conexión	Tiempo de desconexión	Obs.
	[bar]	[ms]	[ms]	
<b>5763600220</b>	-- / 10	34	35	1)

1) Presión de pilotaje externa: véase el diagrama  
Caudal nominal Qn a 6 bar y  $\Delta p = 1$  bar  
AAM = accionamiento auxiliar manual

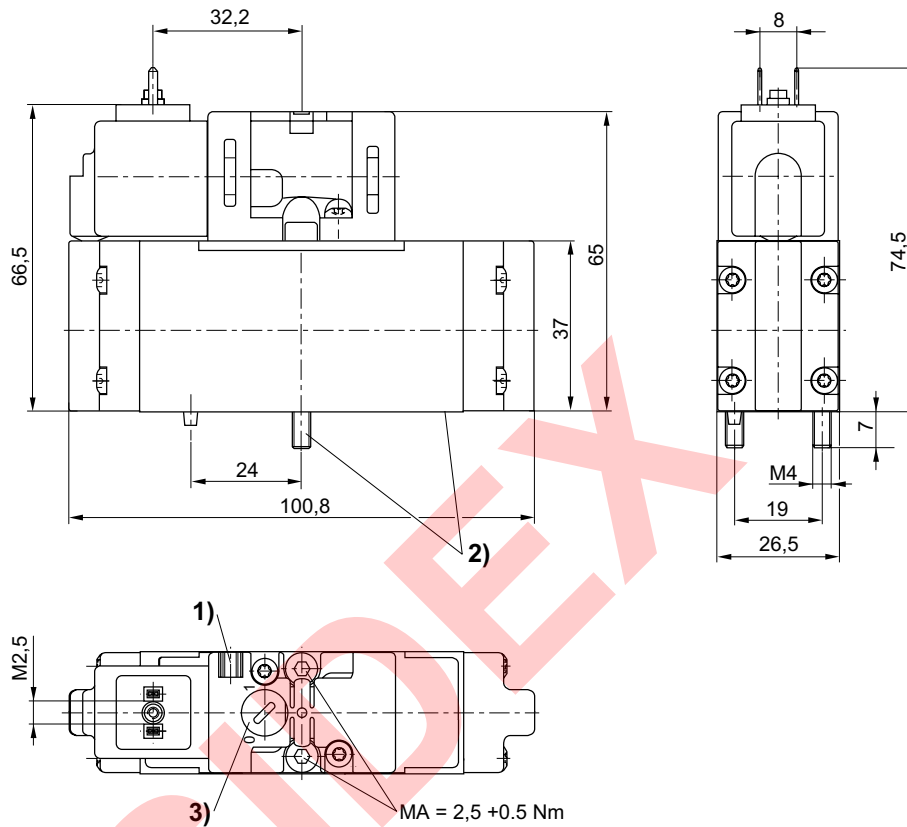
## Presión de pilotaje mínima de válvulas de pilotaje previo externo (en función de la presión de funcionamiento)



$P_B$  = Presión de funcionamiento  
 $P_S$  = presión de pilotaje

**Serie MS01**  
Accesorios

Dimensiones



D576\_351

1) posibilidad de fijación para rótulo indicador 2) tornillos y juntas a prueba de pérdida 3) accionamiento auxiliar manual

## Serie MS01

## Accesorios

## Placa final izquierda, Placa final derecha

▶ norma: ISO 15407-1 ▶ tamaño de construcción: 26 mm ▶ tipo A ▶ bloqueable ▶ principio de placa base múltiple ▶ Alimentación de presión inversa admisible ▶ con escape colectivo del aire de pilotaje



00103903

Normas	ISO 15407-1, 26 mm
Temperatura ambiente mín./máx.	-15 °C / +70 °C
Temperatura del medio mín./máx.	-15 °C / +70 °C
Fluido	Aire comprimido
Presión de funcionamiento mín/máx	-0,95 bar / 16 bar
Dimensión modular	27,1 mm
Tornillo de fijación	con hexágono interior
Par de apriete para tornillos de fijación	4 Nm±0,5
Dirección conexión neum. (1)	Lateral
Dirección conexión neum. (3,5)	Lateral
Dirección conexión neum. (12)	Lateral
Dirección conexión neum. (14)	Lateral
Escape (3,5)	Con ventilación captada (3/5) Conexiones separadas
Materiales:	
Placa base	fundición aluminio a presión
Juntas	Caucho de acrílnitrilo butadieno

## Observaciones técnicas

- La presión de pilotaje mín. debe alcanzarse, ya que, de lo contrario, podrían producirse conexiones erróneas y, dado el caso, un fallo de válvulas.
- El punto de condensación de presión se debe situar como mínimo 15 °C por debajo de la temperatura ambiental y del medio, y debe ser como máx. de 3 °C.
- El contenido de aceite del aire comprimido debe permanecer constante durante toda la vida útil.
- Utilice sólo aceites permitidos por AVENTICS, véase capítulo "Información técnica".

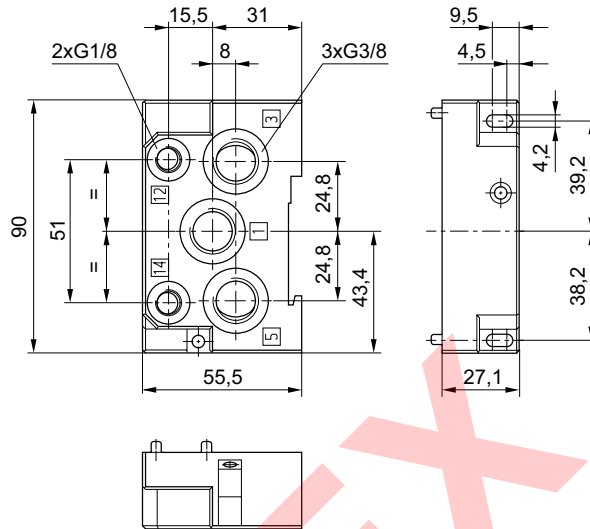
tamaño de construcción	Conexión de aire comprimido				N° de material
	entrada	Escape	Escape de aire de pilotaje	Conexión de pilotaje	
	[1]	[3 / 5]	[12]	[14]	
26 mm	G 3/8	G 3/8	G 1/8	G 1/8	<b>1825504031</b>

Volumen de suministro: juego de placas finales incl. junta y tornillos de fijación.



**Serie MS01**  
Accesorios

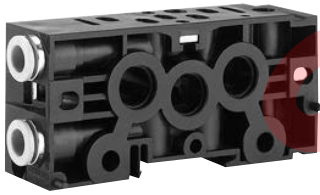
**Dimensiones**



00106792\_c

**Placa base, orificios 2 y 4 laterales**

- ▶ norma: ISO 15407-1 ▶ tamaño de construcción: 26 mm ▶ tipo B ▶ conexión de aire comprimido salida: Ø6x1
- ▶ bloqueable ▶ Principio de placa base simple ▶ Alimentación de presión inversa admisible



P898\_105

Normas	ISO 15407-1, 26 mm
Temperatura ambiente mín./máx.	-25 °C / +70 °C
Temperatura del medio mín./máx.	-25 °C / +70 °C
Fluido	Aire comprimido
Presión de funcionamiento mín./máx	-0,95 bar / 16 bar
Número de lugares de válvula	1
Dimensión modular	27 mm
Tornillo de fijación	con hexágono interior
Par de apriete para tornillos de fijación	4 Nm±0,5
Dirección conexión neum. (3,5)	Lateral
Dirección conexión neum. (2,4)	Lateral
Escape (3,5)	Con ventilación captada (3/5)
Conexión de aire comprimido	Conexiones separadas Según ISO 15407-1

Materiales:	
Placa base	Poliamida, reforzada con fibras de vidrio
Juntas	Caucho de acrilnitrilo butadieno

**Observaciones técnicas**

- La presión de pilotaje mín. debe alcanzarse, ya que, de lo contrario, podrían producirse conexiones erróneas y, dado el caso, un fallo de válvulas.
- El punto de condensación de presión se debe situar como mínimo 15 °C por debajo de la temperatura ambiental y del medio, y debe ser como máx. de 3 °C.
- El contenido de aceite del aire comprimido debe permanecer constante durante toda la vida útil.
- Utilice sólo aceites permitidos por AVENTICS, véase capítulo "Información técnica".

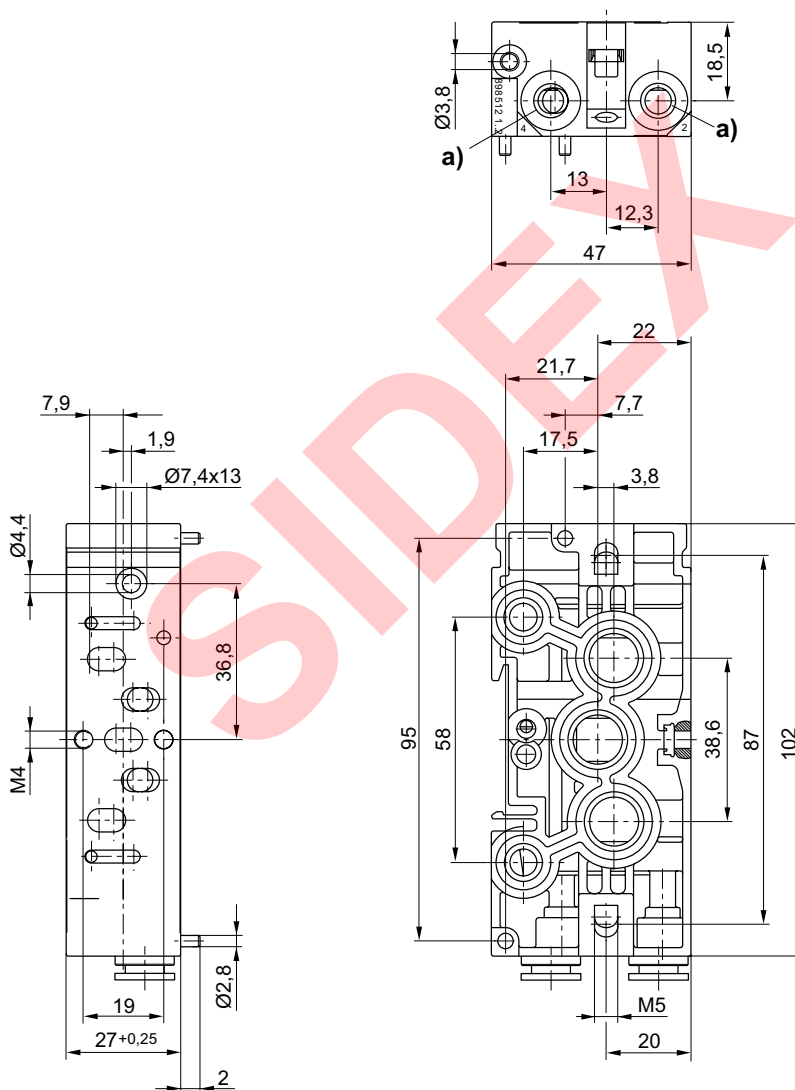
Los números de material marcados en negrita están disponibles en stock en el almacén central de Alemania. Para información más detallada, véase la cesta de la compra  
Catálogo de neumática, PDF online, estado 2017-03-31, © AVENTICS S.à r.l., reservado el derecho a modificaciones

## Serie MS01

## Accesorios

tamaño de construcción	Conexión de aire comprimido	Peso	N° de material
	salida		
	[2 / 4]	[kg]	
26 mm	Ø6x1	0,13	<b>8985121122</b>
suministro incl. junta y tornillos de fijación			

## Dimensiones



D898\_105

a) conexión roscada o por enchufe

Análisis sensorios ▶ Control de posición neumático

**Serie MS01**  
Accesorios

**Placa base**

▶ norma: ISO 15407-1 ▶ tamaño de construcción: 26 mm ▶ tipo A ▶ conexión de aire comprimido salida: G 1/4 ▶ bloqueable ▶ Principio de placa base simple ▶ Alimentación de presión inversa admisible ▶ con escape colectivo del aire de pilotaje



Normas	ISO 15407-1, 26 mm
Temperatura ambiente mín./máx.	-15 °C / +70 °C
Temperatura del medio mín./máx.	-15 °C / +70 °C
Fluido	Aire comprimido
Presión de funcionamiento mín./máx.	-0,95 bar / 16 bar
Número de lugares de válvula	1
Dimensión modular	27,1 mm
Tornillo de fijación	con hexágono interior
Par de apriete para tornillos de fijación	4 Nm±0,5
Escape (3,5)	Con ventilación captada (3/5) Conexiones separadas
Conexión de aire comprimido	Según ISO 15407-1
Materiales:	
Placa base	fundición aluminio a presión
Juntas	Caucho de acrilnitrilo butadieno

**Observaciones técnicas**

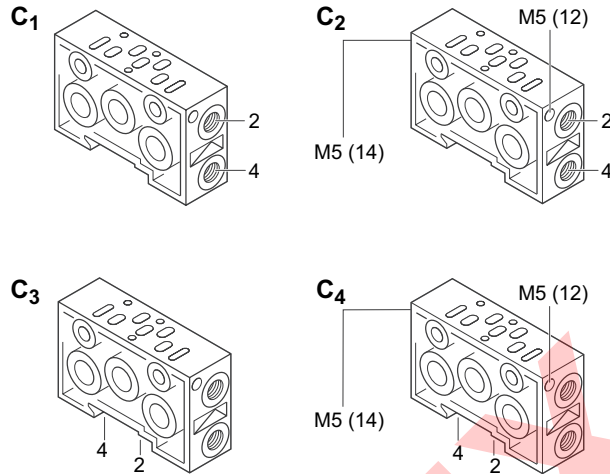
- La presión de pilotaje mín. debe alcanzarse, ya que, de lo contrario, podrían producirse conexiones erróneas y, dado el caso, un fallo de válvulas.
- El punto de condensación de presión se debe situar como mínimo 15 °C por debajo de la temperatura ambiental y del medio, y debe ser como máx. de 3 °C.
- El contenido de aceite del aire comprimido debe permanecer constante durante toda la vida útil.
- Utilice sólo aceites permitidos por AVENTICS, véase capítulo "Información técnica".

Tipo	tamaño de construcción	Conexión de aire comprimido	Sentido de conexión	Peso	N° de material
		salida	salida		
		[2 / 4]	[2 / 4]	[kg]	
C1	26 mm	G 1/4	Lateral	0,195	<b>1825504023</b>
suministro incl. junta y tornillos de fijación					

Los números de material marcados en negrita están disponibles en stock en el almacén central de Alemania. Para información más detallada, véase la cesta de la compra  
Catálogo de neumática, PDF online, estado 2017-03-31, © AVENTICS S.à r.l., reservado el derecho a modificaciones

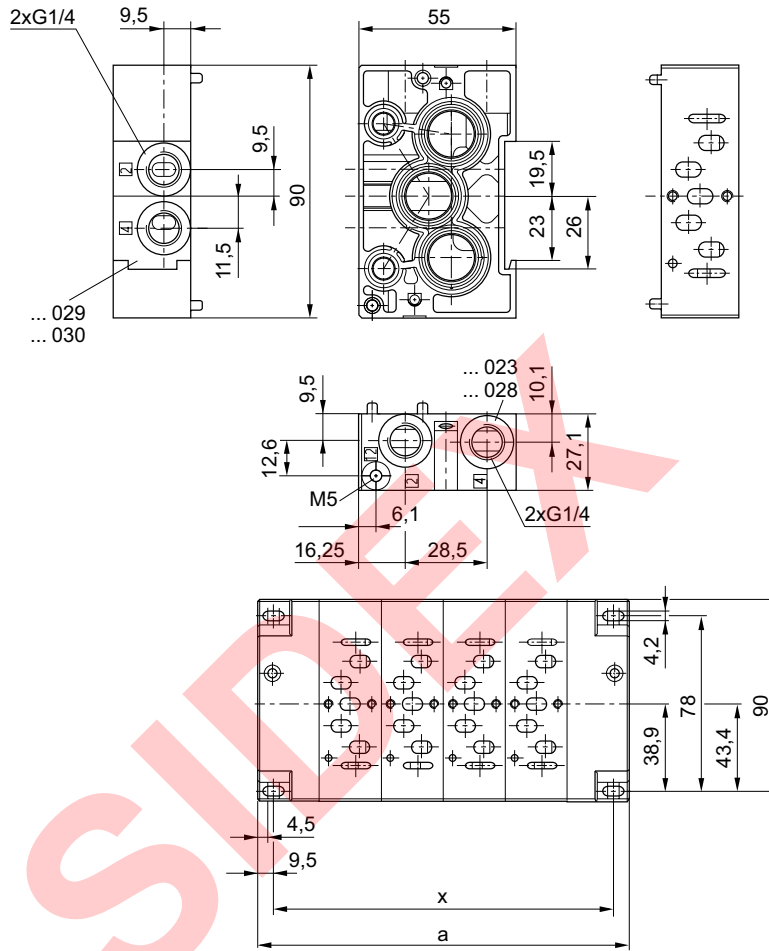
**Serie MS01**  
Accesorios

## Plano de vista general



**Serie MS01**  
Accesorios

Dimensiones



Los números de material marcados en negrita están disponibles en stock en el almacén central de Alemania. Para información más detallada, véase la cesta de la compra  
Catálogo de neumática, PDF online, estado 2017-03-31, © AVENTICS S.à r.l., reservado el derecho a modificaciones

## Serie MS01

## Accesorios

## Placa de entrada

- ▶ norma: ISO 15407-1 ▶ tamaño de construcción: 26 mm ▶ bloqueable ▶ principio de placa base múltiple  
▶ Alimentación de presión inversa admisible ▶ con escape colectivo del aire de pilotaje ▶ para Serie MS01-PA



00128883

Normas	ISO 15407-1, 26 mm
Temperatura ambiente mín./máx.	-25 °C / +70 °C
Temperatura del medio mín./máx.	-25 °C / +70 °C
Fluido	Aire comprimido
Presión de funcionamiento mín./máx	-0,95 bar / 16 bar
Número de lugares de válvula	1
Dimensión modular	39 mm
Tornillo de fijación	con hexágono interior
Par de apriete para tornillos de fijación	4 Nm±0,5
Dirección conexión neum. (1)	Lateral
Dirección conexión neum. (3,5)	Lateral
Dirección conexión neum. (2,4)	Hacia arriba
Dirección conexión neum. (12)	Lateral
Dirección conexión neum. (14)	Lateral
Escape (3,5)	Con ventilación captada (3/5)
	Conexiones separadas
Conexión de aire comprimido	Según ISO 15407-1
Materiales:	
Placa base	Aluminio

## Observaciones técnicas

- La presión de pilotaje mín. debe alcanzarse, ya que, de lo contrario, podrían producirse conexiones erróneas y, dado el caso, un fallo de válvulas.
- El punto de condensación de presión se debe situar como mínimo 15 °C por debajo de la temperatura ambiental y del medio, y debe ser como máx. de 3 °C.
- El contenido de aceite del aire comprimido debe permanecer constante durante toda la vida útil.
- Utilice sólo aceites permitidos por AVENTICS, véase capítulo "Información técnica".

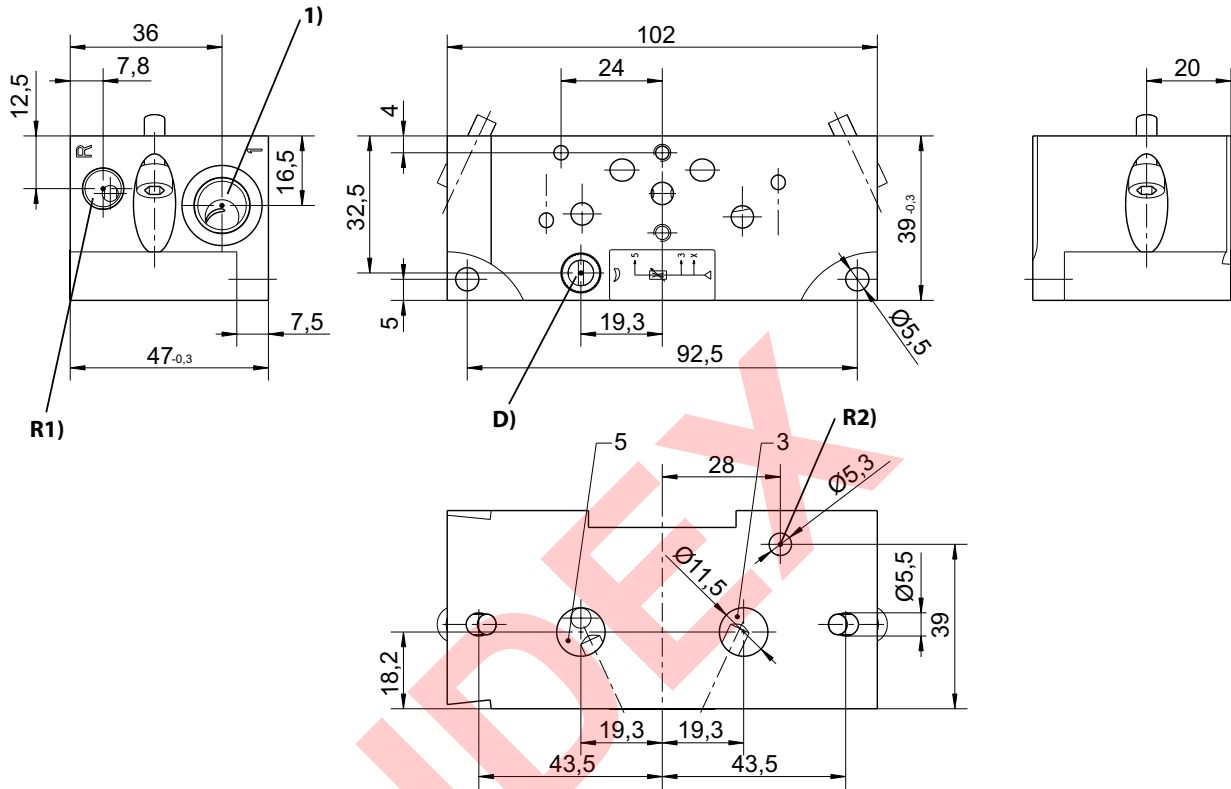
tamaño de construcción	Conexión de aire comprimido			Peso	N° de material
	entrada	Escape	Escape de aire de pilotaje		
	[1]	[3 / 5]	[12]	[kg]	
26 mm	G 3/8	G 1/8	G 1/8	0,41	8985121502

Los números de material marcados en negrita están disponibles en stock en el almacén central de Alemania. Para información más detallada, véase la cesta de la compra

Catálogo de neumática, PDF online, estado 2017-03-31, © AVENTICS S.à r.l., reservado el derecho a modificaciones

**Serie MS01**  
Accesorios

Dimensiones



- 1) Presión de funcionamiento  
D = estrangulador (presión de viento caliente)  
R1) Escape módulo de prueba/conexión aire de bloqueo (máx. 1 bar)  
R2) Escape aire de pilotaje

00132557

**Serie MS01**
**Accesorios**
**Placa de entrada**

- ▶ norma: ISO 15407-1 ▶ tamaño de construcción: 26 mm ▶ bloqueable ▶ principio de placa base múltiple  
▶ Alimentación de presión inversa admisible ▶ con escape colectivo del aire de pilotaje ▶ para Serie MS01-AL



00128883

Normas	ISO 15407-1, 26 mm
Temperatura ambiente mín./máx.	-25 °C / +70 °C
Temperatura del medio mín./máx.	-25 °C / +70 °C
Fluido	Aire comprimido
Presión de funcionamiento mín./máx	-0,95 bar / 16 bar
Número de lugares de válvula	1
Dimensión modular	39 mm
Tornillo de fijación	con hexágono interior
Par de apriete para tornillos de fijación	4 Nm±0,5
Dirección conexión neum. (1)	Lateral
Dirección conexión neum. (3,5)	Lateral
Dirección conexión neum. (2,4)	Hacia arriba
Dirección conexión neum. (12)	Lateral
Dirección conexión neum. (14)	Lateral
Escape (3,5)	Con ventilación captada (3/5)
	Conexiones separadas
Conexión de aire comprimido	Según ISO 15407-1
<b>Materiales:</b>	
Placa base	Aluminio

**Observaciones técnicas**

- La presión de pilotaje mín. debe alcanzarse, ya que, de lo contrario, podrían producirse conexiones erróneas y, dado el caso, un fallo de válvulas.
- El punto de condensación de presión se debe situar como mínimo 15 °C por debajo de la temperatura ambiental y del medio, y debe ser como máx. de 3 °C.
- El contenido de aceite del aire comprimido debe permanecer constante durante toda la vida útil.
- Utilice sólo aceites permitidos por AVENTICS, véase capítulo "Información técnica".

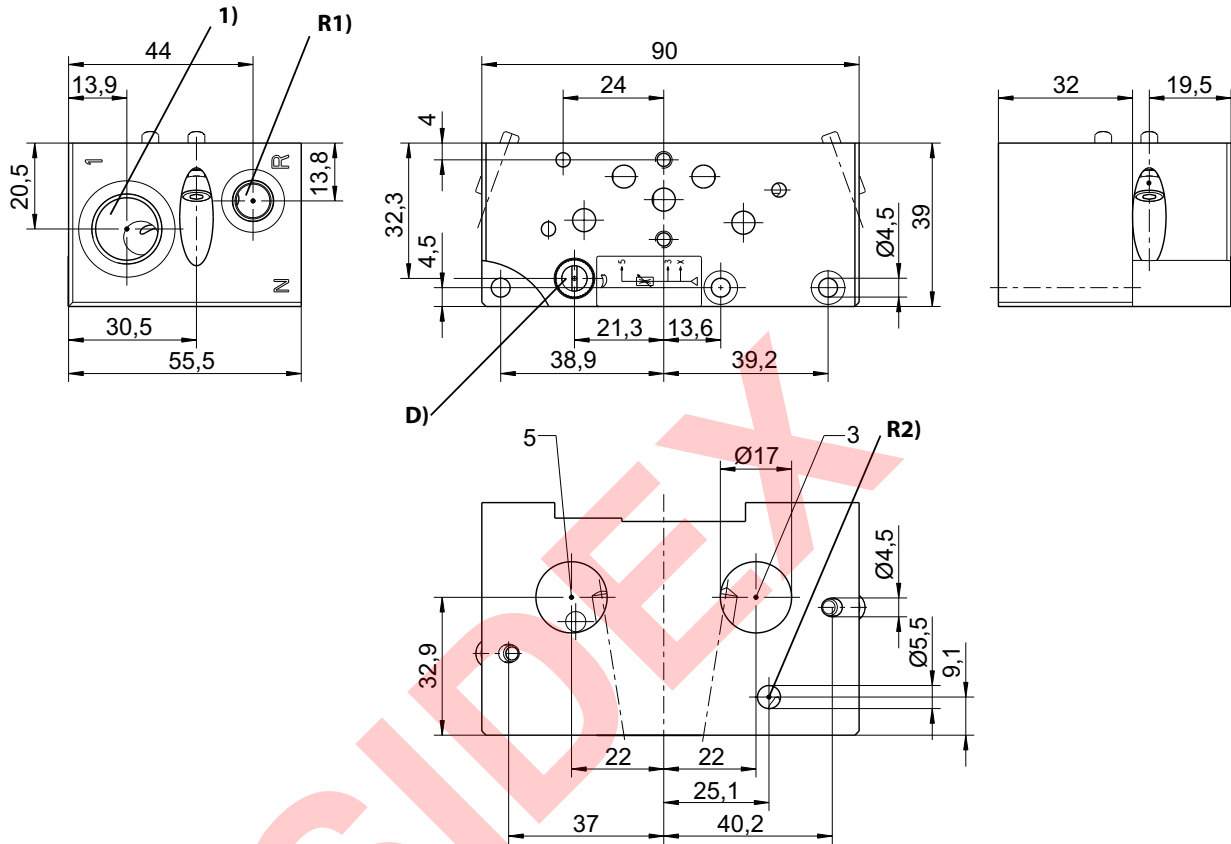
tamaño de construcción	Conexión de aire comprimido			Peso	N° de material
	entrada	Escape	Escape de aire de pilotaje		
	[1]	[3 / 5]	[12]	[kg]	
26 mm	G 3/8 3/8-18 NPTF	G 1/8 1/8 NPT	G 1/8 1/8-27 NPTF	435	R412009674 R412009781

Los números de material marcados en negrita están disponibles en stock en el almacén central de Alemania. Para información más detallada, véase la cesta de la compra  
Catálogo de neumática, PDF online, estado 2017-03-31, © AVENTICS S.à r.l., reservado el derecho a modificaciones



**Serie MS01**  
Accesorios

Dimensiones



- 1) Presión de funcionamiento
- D = estrangulador (presión de viento caliente)
- R1) Escape módulo de prueba/conexión aire de bloqueo (máx. 1 bar)
- R2) Escape aire de pilotaje

00132558

**Serie MS01**
**Accesorios**
**Manómetros**

- ▶ conexión posterior ▶ Color de fondo: Blanco ▶ Color de escala: Negro / Rojo ▶ Unidades: bar / psi  
▶ adecuado para ATEX



DSCN1693

Tipo	manómetro de tubo elástico
Unidad de la escala principal (exterior)	bar
Unidad de la escala secundaria (interior)	psi
Temperatura ambiente mín./máx.	-15 °C / +80 °C
Fluido	Aire comprimido
Tamaño de partículas máx.	50 µm
Contenido de aceite del aire comprimido	0 mg/m³ - 5 mg/m³
Color de la aguja	Negro
Color de la escala principal (exterior)	Negro
Color de la escala secundaria (interior)	Rojo

**Materiales:**

Carcasa Poliamida

El producto suministrado puede diferir de la ilustración.

**Observaciones técnicas**

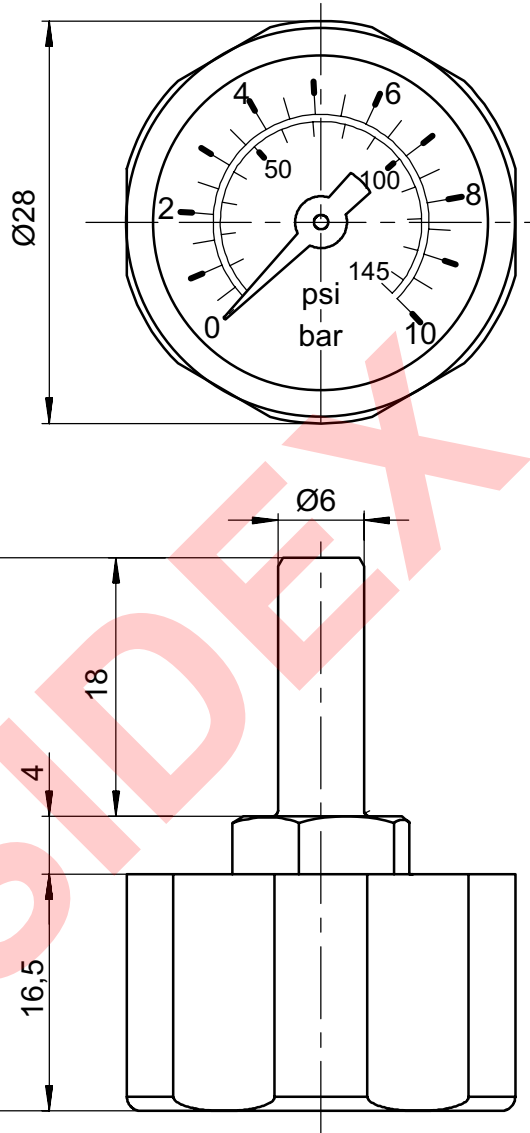
- Indicado para el uso en las zonas Ex 1, 2, 21, 22

	Conexión de aire comprimido	Díámetro nominal	Zona de utilización	Gama de indicación	Presión de funcionamiento	Peso	N° de material
		[mm]	[bar]	[bar]	[bar]	[kg]	
	Ø 6	28	0 - 10	0 - 10	0 / 10	0,016	<b>3530200300</b>
			0 - 4	0 - 4	0 / 4		<b>R412003960</b>

Incluido en el volumen de suministro: Conexión por enchufe recta, prolongadora (1823391628)

Serie MS01  
Accesorios

Dimensiones



23236

**Serie MS01**
**Accesorios**
**Cable de unión, Serie CN2**

- ▶ Enchufe, M12x1, de 5 polos, Codificado A, recto ▶ Hembra, M12x1, de 5 polos, Codificado A, recto  
▶ para CANopen, DeviceNet ▶ blindado



00120242

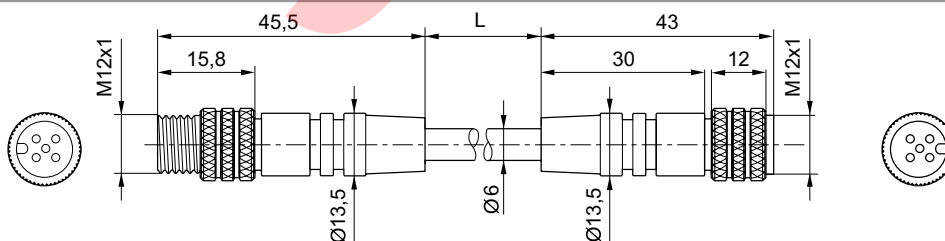
Temperatura ambiente mín./máx.	-25 °C / +80 °C
Tipo de protección	IP67
Sección de conductor	0,34 mm <sup>2</sup>

Materiales:	
Carcasa	Poliuretano
Color de carcasa	Naranja
Juntas	Caucho fluorado
Color de cable	Negro

**Observaciones técnicas**

- El tipo de protección indicado únicamente es aplicable en estado montado y comprobado.

Tensión de servicio máx.	Corriente, máx.	Longitud del cable L	N° de material
[V AC]	[A]	[m]	
30	4	0,3	<b>8946054662</b>
		1	<b>8946054682</b>
		2	<b>8946054692</b>
		5	<b>8946054702</b>
		10	<b>8946054712</b>

**Dimensiones**


00128856

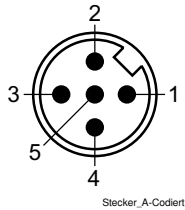
L = longitud del cable

Los números de material marcados en negrita están disponibles en stock en el almacén central de Alemania. Para información más detallada, véase la cesta de la compra  
Catálogo de neumática, PDF online, estado 2017-03-31, © AVENTICS S.à r.l., reservado el derecho a modificaciones

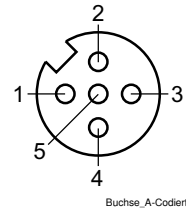
Análisis sensorios ▶ Control de posición neumático

Serie MS01  
Accesorios

Esquema de pines del conector



Esquema de pines de la hembra



- (1) BN=marrón
- (2) WH=blanco
- (3) BU=Azul
- (4) BK=negro
- (5) GRN-Y=verde-amarillo

Tornillo de cierre, junta plana  
▶ G 1/8 - G 3/8 ▶ FPT-S-RBI



00110668

Temperatura ambiente mín./máx.  
Presión de funcionamiento mín/máx

-20 °C / +80 °C  
0 bar / 16 bar

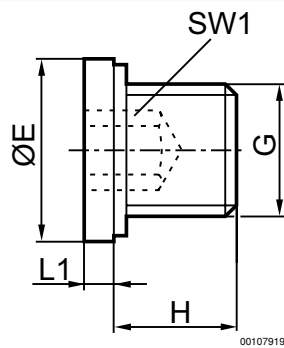
Materiales:

- Tornillo
- Carcasa
- Junta
- Rosca

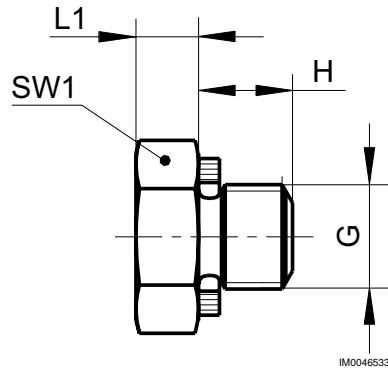
- Acero, galvanizado
- Acero, galvanizado
- Polivinilcloruro, duro
- Acero, galvanizado

El producto suministrado puede diferir de la ilustración.

Dimensiones, Fig. 1



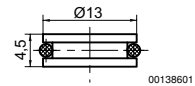
Los números de material marcados en negrita están disponibles en stock en el almacén central de Alemania. Para información más detallada, véase la cesta de la compra  
Catálogo de neumática, PDF online, estado 2017-03-31, © AVENTICS S.à r.l., reservado el derecho a modificaciones

**Serie MS01  
Accesorios**
**Dimensiones, Fig. 2**


N° de material	Orificio G	Ø E	H	L1	SW1	Cantidad de suministro [Unidades]	Fig.			
<b>1823462028</b>	G 1/8	14	8	3	5	25	Fig. 1			
<b>1823462030</b>	G 3/8	22	12	3	8	25	Fig. 1			

**Pieza separadora**
**▶ tipo B ▶ tamaño de construcción:26 mm ▶ para MS01-PA, CD01-PA**


00138602



N° de material	tamaño de construcción	Tipo	Material
R412015167	26 mm	Pieza separadora para conexiones 1, 3, 5	Aluminio

N° de material	Material Junta	Peso [kg]							
R412015167	Caucho de acrílnitrilo butadieno	0,003							

Los números de material marcados en negrita están disponibles en stock en el almacén central de Alemania. Para información más detallada, véase la cesta de la compra  
Catálogo de neumática, PDF online, estado 2017-03-31, © AVENTICS S.à r.l., reservado el derecho a modificaciones

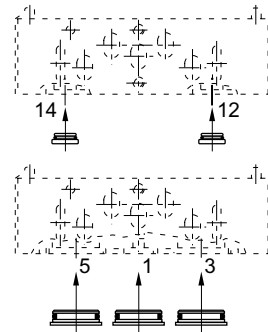
**Serie MS01**  
Accesorios

**Pieza separadora**

▶ tamaño de construcción: 26 mm ▶ para MS01-AL, CD01-PA



00103291



00106796

N° de material	tamaño de construcción	Tipo	Temperatura ambiental min./max. [°C]
<b>1820220039</b>	26 mm	Pieza separadora para conexiones 1, 3, 5	-15 / 50
1820220040	26 mm	Para conexiones 12 y 14	-15 / 50

N° de material	Material	Material Junta	Peso [kg]	Obs.					
<b>1820220039</b>	Aluminio	Caucho de acrílnitrilo butadieno	0,004	1)					
1820220040	Aluminio	Caucho de acrílnitrilo butadieno	0,002	2)					

1) tipo B  
2) tipo A

Los números de material marcados en negrita están disponibles en stock en el almacén central de Alemania. Para información más detallada, véase la cesta de la compra  
Catálogo de neumática, PDF online, estado 2017-03-31, © AVENTICS S.à r.l., reservado el derecho a modificaciones

AVENTICS GmbH  
Ulmer Straße 4  
30880 Laatzen, GERMANY  
Phone +49 511 2136-0  
Fax +49 511 2136-269  
www.aventics.com  
info@aventics.com

**AVENTICS** 

Encontrará más direcciones en  
[www.aventics.com/contact](http://www.aventics.com/contact)

**SIDEX**

Utilice los productos AVENTICS representados exclusivamente en el ámbito industrial. Lea detenidamente y por completo la documentación del producto antes de utilizarlo. Tenga en cuenta las prescripciones y leyes vigentes del correspondiente país. Al integrar el producto en aplicaciones, tenga en cuenta las especificaciones del fabricante de la instalación sobre la aplicación segura de los productos. Los datos indicados sirven solo para describir el producto. De nuestras especificaciones no puede derivarse ninguna declaración sobre cierta composición o idoneidad para un cierto fin de empleo. Las especificaciones no liberan al usuario de las propias evaluaciones y verificaciones. Hay que tener en cuenta que los productos están sometidos a un proceso natural de desgaste y envejecimiento.

31-03-2017

En la portada se representa una configuración a modo de ejemplo. Por lo tanto, el producto entregado puede diferir de la representación. Modificaciones reservadas. © AVENTICS S.à r.l., también para el caso de solicitudes de derechos protegidos. Nos reservamos todas las capacidades dispositivas tales como derechos de copia y de cesión PDF online