

▼ En la foto: MS2-10



La caja universal de herramientas hidráulicas



Conjuntos de mantenimiento

Estos conjuntos de Enerpac son un surtido completo de herramientas hidráulicas.

El utilizar estos conjuntos le permite configurar rápidamente una herramienta única para realizar su trabajo más difícil. Estos conjuntos, integrados alrededor de una bomba manual, una manguera y un cilindro Enerpac, le permiten empujar, tirar, levantar, prensar, enderezar, separar y fijar con una fuerza hasta 12,5 ton.

- Todos los conjuntos incluyen bomba, manguera, cilindro y manómetro Enerpac
- Conectores engatillados o roscados
- Un conjunto completo para casi todas aplicaciones de mantenimiento.









Más información

Para información más detallada sobre todos los accesorios incluidos, vea las páginas siguientes.

Página: **160**

▼ TABLA DE SELECCIÓN RÁPIDA

Fuerza al usar accesorios* ton. (kN)	Modelo del conjunto						No. de accesorios	 (kg)
2,5 (22)	MS2-4	P-142	HC-7206	RC-55	GP-10S	GA-4	35	26
2,5 (22)	MSFP-5	P-142	HC-7206	RC-55	G2535L	GA-3	24	20
5,0 (50)	MSFP-10	P-392	HC-7206	RC-106	G2535L	GA-3	22	48
5,0 (50)	MS2-10	P-392	HC-7206	RC-106	GP-10S	GA-2	40	63
12,5 (116)	MS2-20	P-392	HC-7206	RC-256	GP-10S	GA-2	19	95
5,0-12,5 (50-116)	MS2-1020	P-392	HC-7206	RC-102, -106, -256	GP-10S	GA-2	59	158

* Si no se utilizan accesorios, la fuerza es el doble de estos valores. La presión máxima de funcionamiento es entonces de 700 bar.

Conjuntos universales de mantenimiento



¡PRECAUCION!

Quando los cilindros se utilizan con accesorios o

componentes de un conjunto de mantenimiento, la presión máxima del sistema se debe limitar a la mitad de la presión nominal (350 bar).



¡ADVERTENCIA!

Utilice únicamente los accesorios suministrados con el conjunto. Los accesorios no originales de Enerpac y los tubos de extensión de mayor longitud reducirán la fuerza de la columna.

Serie MS



Fuerza (con accesorios):

2,5 - 12,5 ton.

Presión máxima:

350 bar

▼ EJEMPLOS DE APLICACION




Conjuntos de mantenimiento, serie MS

ENERPAC
POWERFUL SOLUTIONS. GLOBAL FORCE.



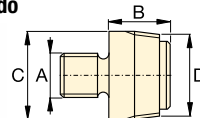
¡PRECAUCION! Cuando los cilindros se utilizan con accesorios o componentes de un conjunto de mantenimiento, la presión máxima del sistema se debe limitar a la mitad de la presión nominal (350 bar).

Nota: Todas las dimensiones están en milímetros.

Modelo del conjunto	MS2-4	MSFP-5	MSFP-10	MS2-10	MS2-20	MS2-1020
Accesorios de base, collarín y vástago	2,5 ton	2,5 ton	5,0 ton	5,0 ton	12,5 ton	5,0 - 12,5 ton
Modelo(s) cilindro(s)	RC-55	RC-55	RC-106	RC-106	RC-256	RC-102, 106, 256
1	A-23	A-23	A-13	A-13	A-28	A-13, A-28
2	A-25	A-25	A-21	A-21	A-27	A-21, A-27
3	A-1034	A-1034	A-20	A-20	A-595	A-20, A-595
4	MZ-4010	MZ-4010	A-14	A-14	A-243	A-14, A-243
5	A-545	A-545	A-10	A-10	-	A-10 (2x)
6	-	-	-	A-8	-	A-8
7	A-530	A-530	A-6	A-6	-	A-6
8	MZ-4011	-	-	A-192	-	A-192
9	-	-	-	A-305	-	A-305
10	A-531	A-531	A-18	A-18	-	A-18
11	-	-	-	A-185	-	A-185
12	A-532	A-532	A-15	A-15	-	A-15
13	-	-	-	-	A-607	A-607
14	A-629	A-629	A-129	A-129	-	A-129
15	A-539	A-539	A-128	A-128	-	A-128
Cadenas y accesorios para tracción	2,5 ton	2,5 ton	5,0 ton	5,0 ton	12,5 ton	5,0 - 12,5 ton
16	A-558	-	-	A-132	A-238	A-132, A-238
17	-	-	-	A-5 (2x)	-	A-5 (2x)
18	A-557 (2x)	-	-	A-141 (2x)	A-218 (2x)	A-141 (2x), A-18 (2x)
Tubos de extensión, conectores y adaptadores	2,5 ton	2,5 ton	5,0 ton	5,0 ton	12,5 ton	5,0 - 12,5 ton
19	A-544	-	-	A-19 (2x)	A-242 (2x)	A-19 (2x) A-242 (2x)
20	WR-5	WR-5	WR-5	A-92	-	A-92
21	MZ-4013 (4x)	MZ-4013 (4x)	A-16 (4x)	A-16 (4x)	-	A-16 (4x)
22	MZ-4007 (3x)	MZ-4007 (3x)	MZ-1050 (2x)	MZ-1050 (2x)	-	MZ-1050 (3x)
23	MZ-4008 (2x)	-	-	MZ-1051	-	MZ-1051 (2x)
24	MZ-4009	MZ-4009	MZ-1052	MZ-1052	-	MZ-1052
25	-	-	-	A-285	-	A-285
26	A-650	-	-	-	-	-
27 Largo (mm)	76	MZ-4002	MZ-4002	-	-	-
	127	MZ-4003	MZ-4003	MZ-1002	MZ-1002	-
	254	MZ-4004	MZ-4004	MZ-1003	MZ-1003	A-239
	254	-	-	-	-	A-239
	457	MZ-4005 (2x)	MZ-4005 (2x)	MZ-1004	MZ-1004	A-240
	457	-	-	-	-	A-240
	584	MZ-4006 (2x)	MZ-4006 (2x)	-	-	-
762	-	-	MZ-1005	MZ-1005	A-241	
762	-	-	-	-	-	
28 Caja	CM-6	CM-6	CW-350	CW-350	CW-350	MK-05
Peso conjunto (kg)	26	20	48	63	95	158

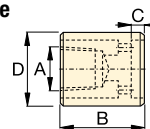
Accesorios de base/collarín/vástago

1 Adaptador roscado



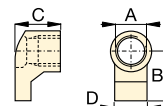
ton.	Modelo	A	B	C	D
2,5	A-23	3/4" - 16 UN	28	26	3/4" - 14 NPT
5,0	A-13	1" - 8 UN	31	42	1 1/4" - 11 1/2 NPT
12,5	A-28	1 1/2" - 16 UN	47	69	2" - 11 1/2 NPT

2 Accesorio de la base



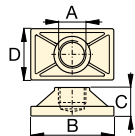
ton.	Modelo	A	B	C	D
2,5	A-25	3/4" - 14 NPT	50	12	44
5,0	A-21	1 1/4" - 11 1/2 NPT	57	12	65
12,5	A-27	2" - 11 1/2 NPT	63	12	98

3 Uña de collarín



ton.	Modelo	A	B	C	D
2,5	A-1034	1 1/2" - 16 UN	54	50	31
5,0	A-20	2 1/4" - 14 UN	80	57	57
12,5	A-595	3 5/16" - 12 UN	103	51	80

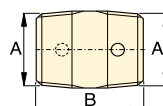
4 Base plana



ton.	Modelo	A	B	C	D
2,5	MZ-4010	3/4" - 14 NPT	114	31	63
5,0	A-14	1 1/4" - 11 1/2 NPT	165	35	88
12,5	A-243*	2" - 11 1/2 NPT	165	58	165

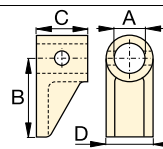
* Modelo A-243 tiene una base redondo.

5 Conector roscado



ton.	Modelo	A	B
2,5	A-545	3/4" - 14 NPT	35
5,0	A-10	1 1/4" - 11 1/2 NPT	41

6 Uña de abrazadera



ton.	Modelo	A	B	C	D
5,0	A-8	43	105	50	57

Conjuntos de mantenimiento universales, serie MS

7 Uña de vástago roscada

ton.	Modelo	A	B	C	D
2,5	A-530	3/4" - 14 NPT	57	25	33
5,0	A-6	1 1/4" - 11 1/2 NPT	82	31	57

8 Cabezal de soporte del collarín

ton.	Modelo	A	B	C	D
2,5	MZ-4011	3/4" - 14 NPT	49	76	1 1/2" - 16 UN
5,0	A-192		42	63	2 1/4" - 14 UN

9 Uña separadora

ton.	Modelo	A	B	C	D
5,0	A-305	1 1/4" - 11 1/2 NPT	114	25	50

10 Silleta dentada

ton.	Modelo	A	B	C
2,5	A-531	3/4" - 14 NPT	27	31
5,0	A-18	1 1/4" - 11 1/2 NPT	38	50

11 Silleta lisa

ton.	Modelo	A	B	C
5,0	A-185	1 1/4" - 11 1/2 NPT	38	50

12 Base en V de 90°

ton.	Modelo	A	B	C	D
2,5	A-532	3/4" - 14 NPT	38	47	25
5,0	A-15	1 1/4" - 11 1/2 NPT	54	57	54

13 Base del vástago

ton.	Modelo	A	B	C
12,5	A-607	2" - 11 1/2 NPT	166	38

14 Cabezal en cuña

ton.	Modelo	A	B	C	D
2,5	A-629	3/4" - 14 NPT	69	33	28
5,0	A-129	1 1/4" - 11 1/2 NPT	101	50	44

15 Cabeza flexible de goma

ton.	Modelo	A	B	C
2,5	A-539	3/4" - 14 NPT	44	69
5,0	A-128	1 1/4" - 11 1/2 NPT	86	86

Cadenas y accesorios para tracción

16 Placa de cadena única

ton.	Modelo	A	B	C	D
2,5	A-558	1 1/2" - 16 UN	196	39	44
5,0	A-132	2 1/4" - 14 UN	307	63	79
12,5	A-238	3 5/16" - 12 UN	450	102	125

17 Placa de cadena doble

ton.	Modelo	A	B	C	D
5,0	A-5	1 1/4" - 11 1/2 NPT	130	50	126

18 Cadena con gancho

ton.	Modelo	Longitud de la cadena
2,5	A-557	1,5 metros
5,0	A-141	1,8 metros
12,5	A-218	2,4 metros

Tubos, conectores y adaptadores

19 Manguito

ton.	Modelo	A	B	C
2,5	A-544	3/4" - 14 NPT	42	33
5,0	A-19	1 1/4" - 11 1/2 NPT	49	54
12,5	A-242	2" - 11 1/2 NPT	88	82

20 Separador

ton.	Modelo	A	B	C	D
1,0	WR-5	—	223	12,8	94
1,0	A-92	2 1/4" - 14 UN	244	35	158

21 Clavija de bloqueo

ton.	Modelo	A	B
2,5	MZ-4013	7,9	41
5,0	A-16	11,2	82

22 Conector

ton.	Modelo	A	B
2,5	MZ-4007	19	79
5,0	MZ-1050	33	127

23 Conector macho de acoplamiento

ton.	Modelo	A	B	C
2,5	MZ-4008	3/4" - 14 NPT	60	19
5,0	MZ-1051	1 1/4" - 11 1/2 NPT	90	33

24 Conector hembra de acoplamiento

ton.	Modelo	A	B	C
2,5	MZ-4009	3/4" - 14 NPT	65	19
5,0	MZ-1052	1 1/4" - 11 1/2 NPT	96	33

25 Extensión ajustable deslizante

ton.	Modelo	A	B	C	D
5,0	A-285	1 1/4" - 11 1/2 NPT	335	441	33

26 Extensión con bloqueo

ton.	Modelo	A	B	C
2,5	A-650	3/4" - 14 NPT	200	365